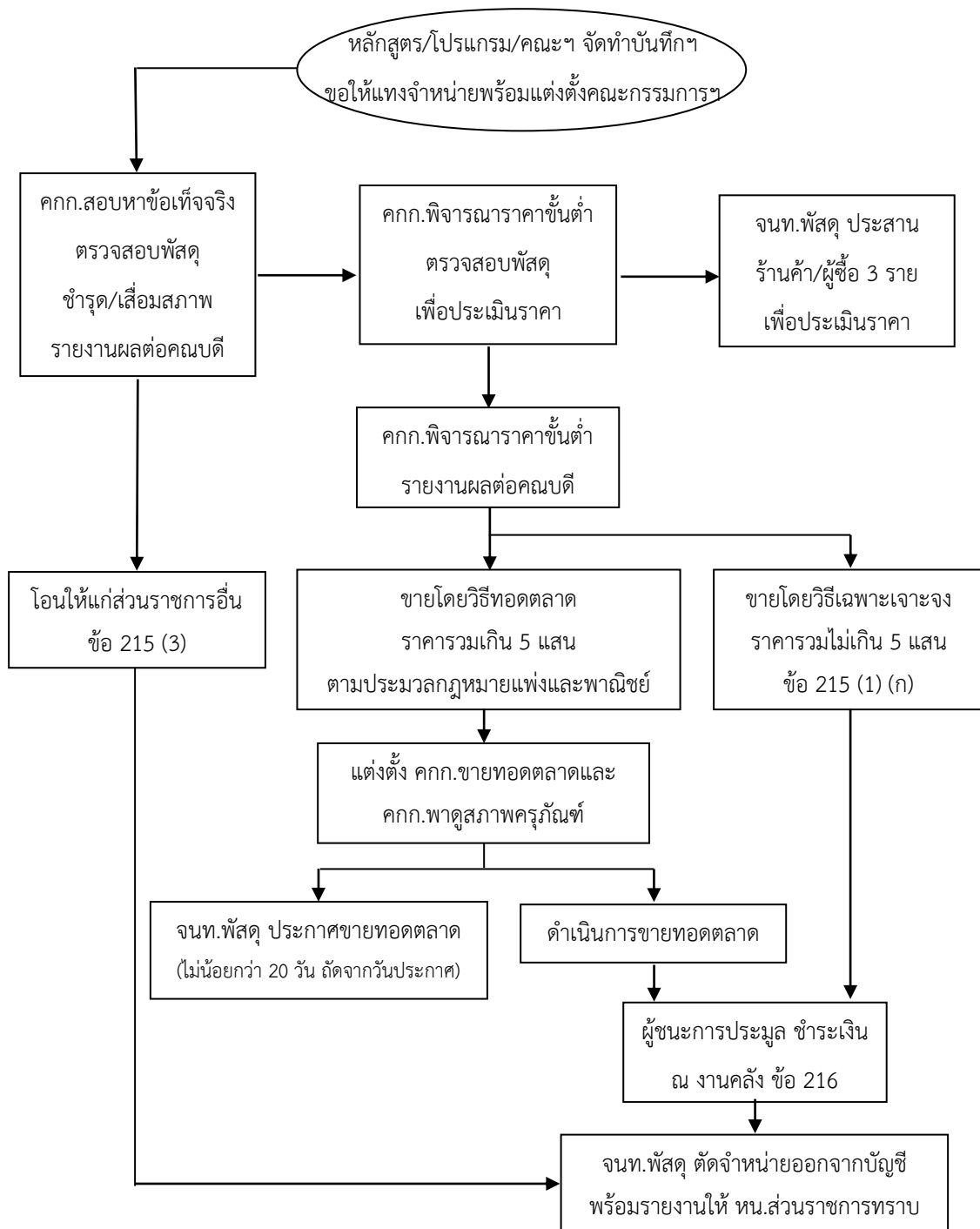


## แนวปฏิบัติเกี่ยวกับการแต่งตั้งครุภัณฑ์

1. จัดทำบันทึกข้อความ ขอแต่งตั้งครุภัณฑ์ พร้อมรายชื่อคณะกรรมการ ประกอบด้วย
  - 1) ข้าราชการ พนักงานมหาวิทยาลัย พนักงานราชการ พนักงานประจำตามสัญญา จำนวน 3-5 คน
  - 2) ชื่อ-สกุล ระบุตำแหน่ง
  - 3) แนบรายการครุภัณฑ์ที่ต้องการแต่งตั้ง
  - 4) คำนวณโหลดแบบฟอร์มได้ที่ เว็บไซต์คณะวิทยาศาสตร์ งานพัสดุ (คณะ)
2. เจ้าหน้าที่ผู้รับผิดชอบ ดำเนินการจัดทำคำสั่งแต่งตั้งคณะกรรมการฝ่ายต่าง ๆ

### แผนผังแสดงการแต่งตั้งพัสดุในวิธีต่าง ๆ

(ข้อ 215)



จัดทำโดย : นางสาวรัตนา เพ็ญจรัส คณะวิทยาศาสตร์และเทคโนโลยี

5 สิงหาคม 2564