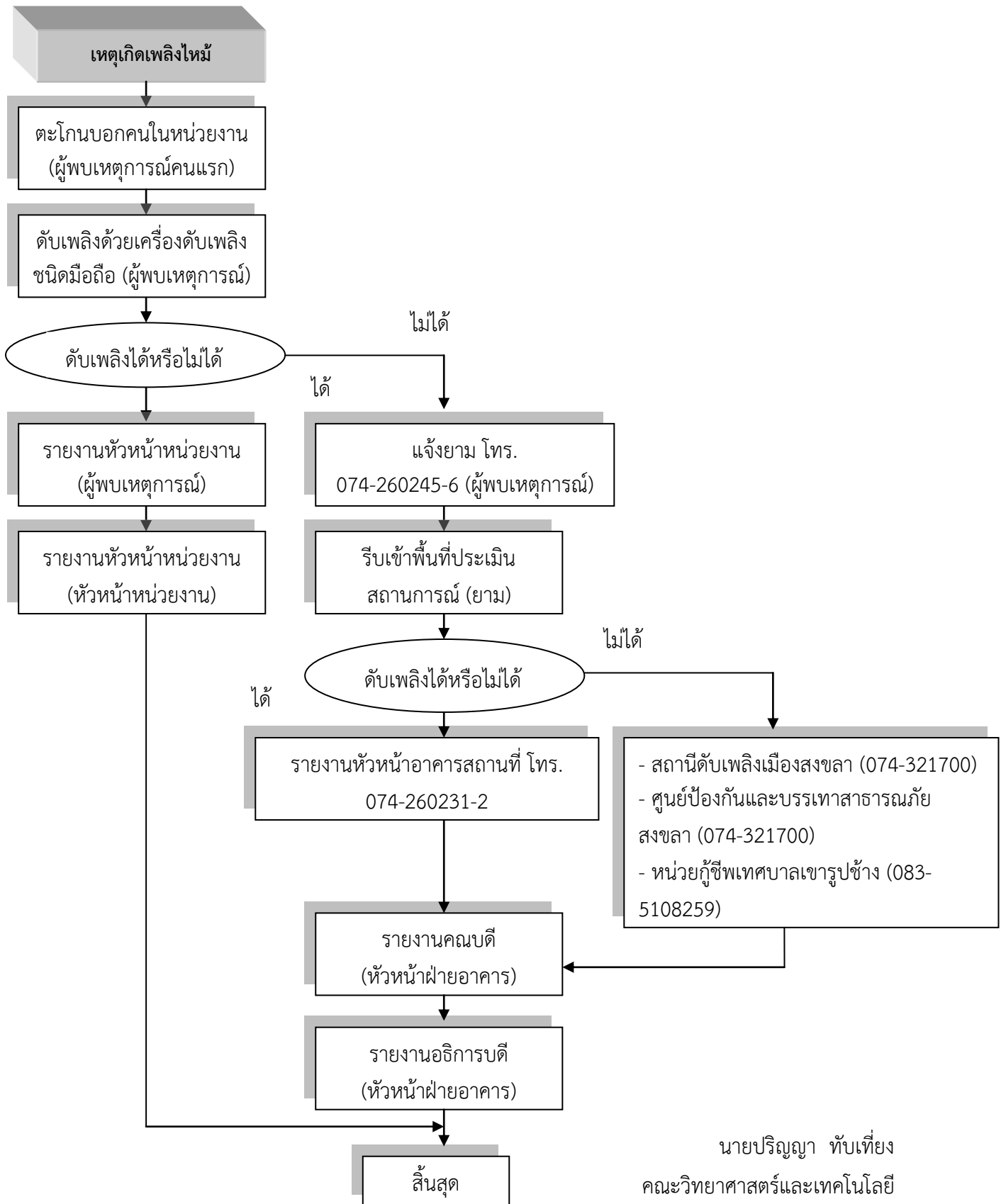


แนวปฏิบัติการแผนการดับเพลิง



นายปริญญา ทับเที่ยง
คณะวิทยาศาสตร์และเทคโนโลยี
วันที่ 2 สิงหาคม 2564

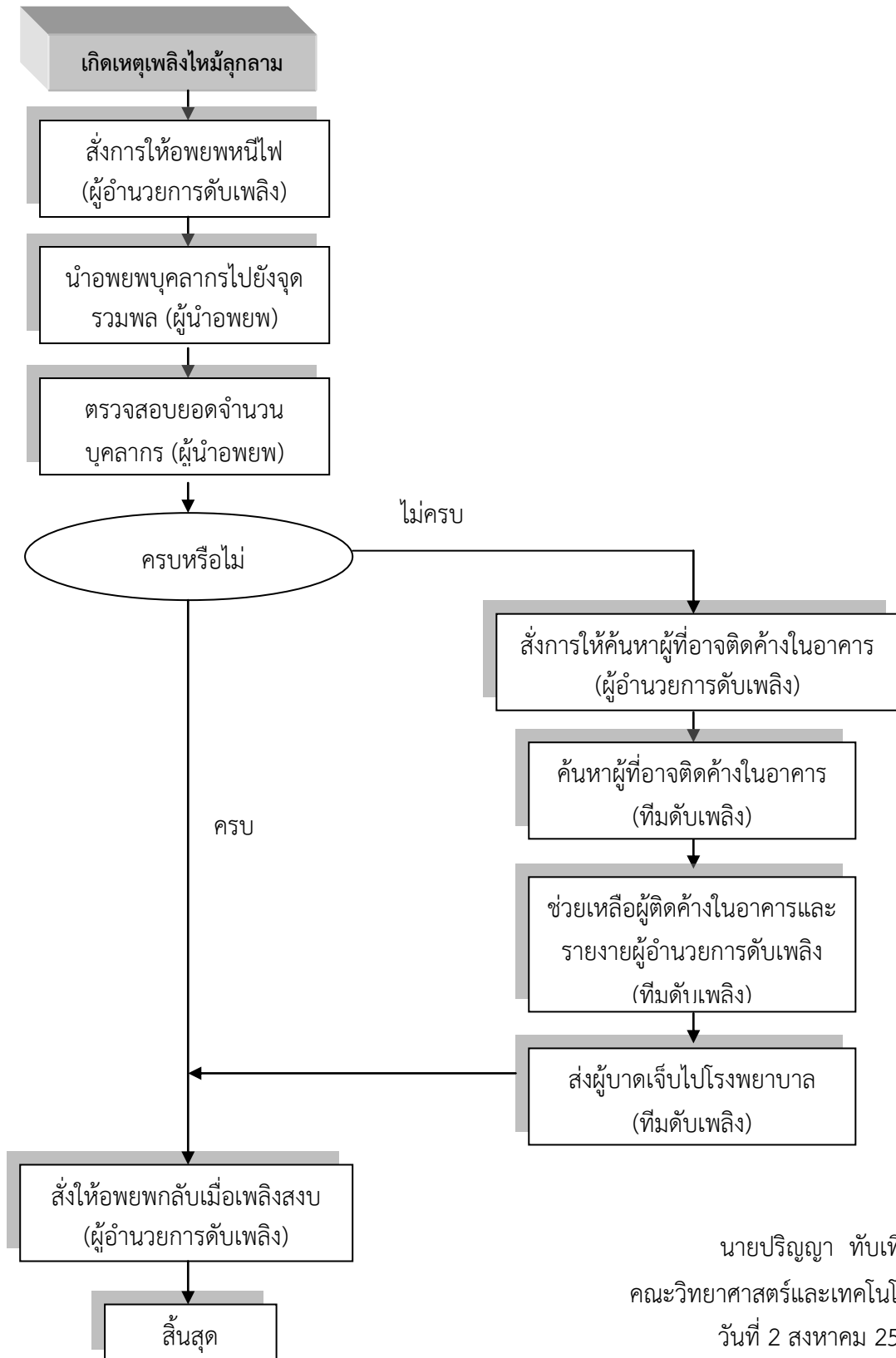
ลำดับขั้นตอนการปฏิบัติเมื่อพบเหตุเพลิงไหม้

เมื่อเกิดเหตุเพลิงไหม้อาคารปฏิบัติการเทคโนโลยีชีวภาพ หรือห้องปฏิบัติการเทคโนโลยีชีวภาพ ผู้ที่อยู่ในเหตุการณ์หรืออยู่ใกล้สถานที่เกิดเหตุควรปฏิบัติตามการดังต่อไปนี้

1. เมื่อมีการพบเหตุเพลิงไหม้ในห้องปฏิบัติการหรืออาคารปฏิบัติการเทคโนโลยีชีวภาพให้ตะโกนบอกผู้ที่อยู่ในหน่วยงานนั้นทราบ
2. ให้กดสัญญาณฉุกเฉินเตือนภัยประจำอาคารที่อยู่หน้าห้องปฏิบัติการจุลชีววิทยา และพยายามดับเพลิงโดยใช้อุปกรณ์ดับเพลิงในบริเวณใกล้เคียง (ถังดับเพลิง) ที่ติดตั้งเอาไว้
3. เมื่อดับได้สำเร็จให้ผู้พบเห็นเหตุการณ์หรือหัวหน้าประจำอาคารรายงานต่อผู้บริการ (คนบตี) ให้ทราบ
4. เมื่อไม่สามารถดับเพลิงได้ ให้ผู้พบเห็นเหตุการณ์โทรติดต่อประสานงานกับหน่วยรักษาความปลอดภัยของมหาวิทยาลัย (074-260245-6) เพื่อให้เข้ามาประเมินสถานการณ์ว่าหน่วยงานภายในมหาวิทยาลัยสามารถดับได้หรือไม่
5. หากดับได้ให้ดำเนินการดับเพลิงแล้วรายงานต่อหัวหน้าอาคารสถานที่ (074-260231-2) เพื่อรายงานสรุปผลการประเมินสถานการณ์ต่อคนบตี และอธิการบดี เป็นลำดับ
6. หากไม่สามารถดับได้ให้หน่วยรักษาความปลอดภัยของมหาวิทยาลัยติดต่อประสานงานไปยังสถานีดับเพลิงเมืองสงขลา (074-321700) หรือศูนย์ป้องกันและบรรเทาสาธารณภัยสงขลา (074-321700) เพื่อทำการดับเพลิงต่อไป
7. เมื่อมีผู้บาดเจ็บที่เกิดจากเหตุเพลิงไหม้ให้หน่วยงานรักษาความปลอดภัยของมหาวิทยาลัยประสานงานไปยังหน่วยกู้ชีพเทศบาลเขารูปช้าง (083-5108259) โรงพยาบาลเมืองสงขลา (074-338100), หน่วยกู้ชีพนเรศวร (1669)
8. ให้หน่วยรักษาความปลอดภัยมหาวิทยาลัยรายงานสรุปผลการประเมินสถานการณ์ต่อคนบตี และอธิการบดี เป็นลำดับ

นายปริญญา ทับเที่ยง
คณะวิทยาศาสตร์และเทคโนโลยี
วันที่ 2 สิงหาคม 2564

แนวปฏิบัติการแผนการอพยพหนีไฟ



นายปริญญา ทับเที่ยง
คณะวิทยาศาสตร์และเทคโนโลยี
วันที่ 2 สิงหาคม 2564

ลำดับขั้นตอนการปฏิบัติเมื่ออพยพหนีไฟดังนี้

เมื่อเพลิงไหม้ขึ้นลุกลามให้ ผู้อำนวยการดับเพลิง (คณบดี) หรือผู้ได้รับมอบหมาย เป็นผู้บัญชาการเหตุการณ์ โดยมีแนวทางปฏิบัติการ ดังนี้

1. เมื่อผู้ปฏิบัติงานในอาคารเทคโนโลยีชีวภาพได้ยินเสียงกริ่งสัญญาณฉุกเฉินดังขึ้น ให้ทุกคนตั้งสติ จัดเตรียมสิ่งของสำคัญ หรือมีค่า เพื่อทำการขนย้าย
2. ให้เจ้าหน้าที่รับผิดชอบประจำอาคาร แจ้งให้ผู้ปฏิบัติงานภายในอาคารทราบ ทำการอพยพและให้ทยอยเดินทางออกจากอาคารตามทางหนีไฟที่ใกล้ที่สุด
3. ก่อนหนีไฟออกทางประตู ให้ใช้หลังมือสัมผัสบานประตูก่อนหากร้อนจัดอย่าเปิดประตู และอย่าหนีออกทางนั้น
4. ห้ามใช้ลิฟท์ในการหนีไฟโดยเด็ดขาด
5. อย่าชนของใหญ่และหนักขณะหนีไฟ
6. กรณีมีผู้ตกค้างอยู่ในที่เกิดเหตุ ให้ผู้ที่รับผิดชอบประจำอาคาร หรือผู้ที่อยู่ในที่เกิดเหตุจะต้องแจ้งให้เจ้าหน้าที่ฝ่ายอพยพของอาคารทราบทันที
7. เมื่อทุกคนอพยพออกนอกตัวอาคารแล้วให้ไปรวมกันที่จุดรวมพล
8. เมื่อถึงจุดรวมพลแล้วให้ส่งรายชื่อให้แก่เจ้าหน้าที่ประจำจุดรวมพล
9. หากจำนวนผู้ที่อพยพครบตามจำนวนที่เข้าปฏิบัติการภายในอาคาร ผู้อำนวยการดับเพลิง (คณบดี) สั่งการให้เข้าปฏิบัติงานต่อไปเมื่อเพลิงสงบลง
10. หากจำนวนผู้ที่อพยพไม่ครบตามจำนวนที่เข้าปฏิบัติการภายในอาคาร ผู้อำนวยการดับเพลิง (คณบดี) สั่งการให้ค้นหาผู้ที่อาจติดค้างในอาคาร ค้นหาผู้ที่อาจติดค้างในอาคารโดยทีมดับเพลิง และต้องรายงานต่อผู้อำนวยการดับเพลิงตลอดเวลา
11. เมื่อมีผู้บาดเจ็บที่เกิดจากเหตุเพลิงไหม้ให้หน่วยงานประสานงานไปยังหน่วยกู้ชีพเทศบาลเขารูปช้าง (083-5108259) โรงพยาบาลเมืองสงขลา (074-338100), หน่วยกู้ชีพนครสวรรค์ (1669) เพื่อนำตัวไปรักษา
12. เมื่อเพลิงสงบลง ผู้อำนวยการดับเพลิง (คณบดี) สั่งการให้เข้าปฏิบัติงานต่อไป

นายปริญญา ทับเที่ยง
คณะวิทยาศาสตร์และเทคโนโลยี
วันที่ 2 สิงหาคม 2564