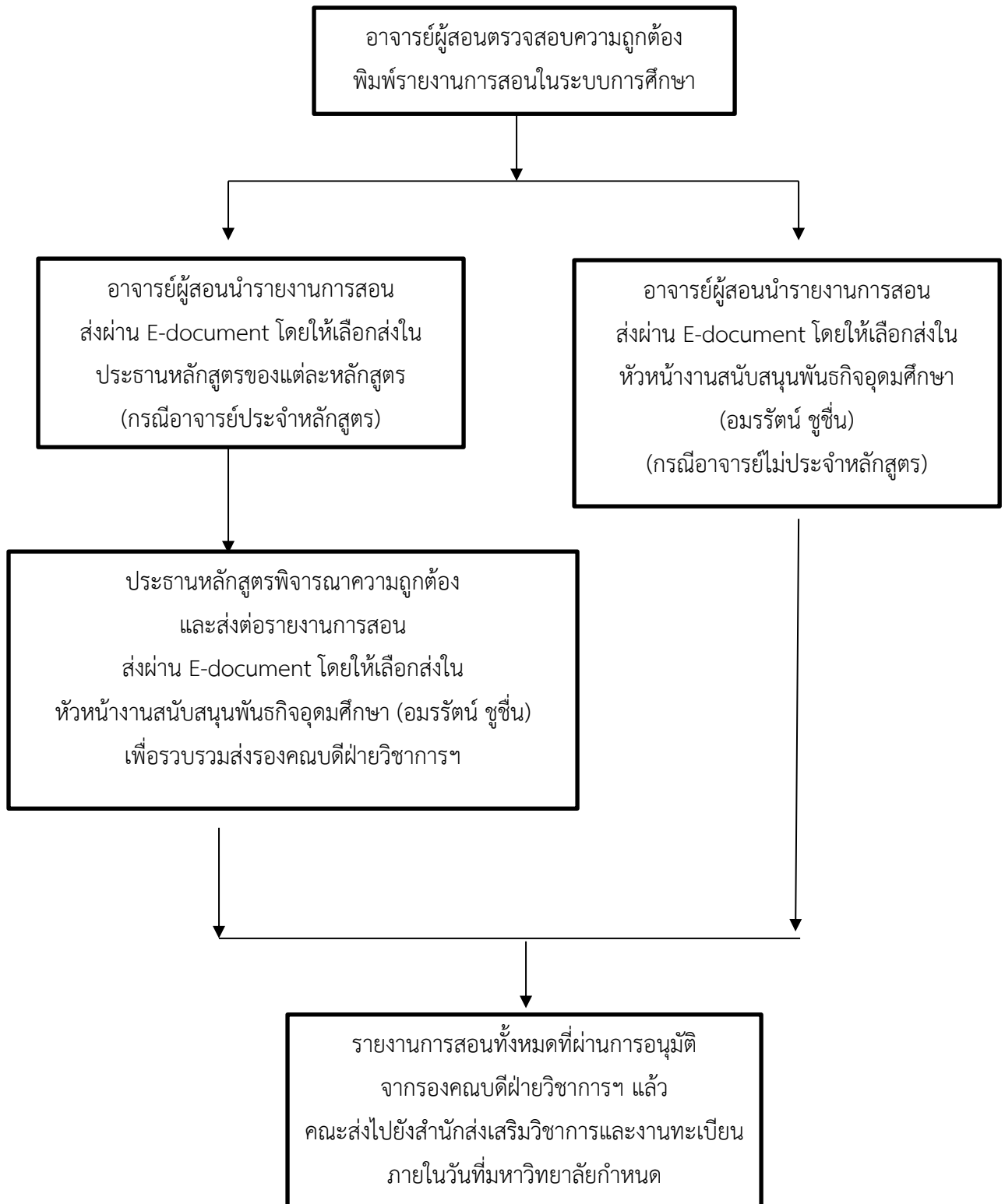


แนวปฏิบัติในการส่งรายงานการสอน ภาคปกติและภาคคศ.บป.  
คณะวิทยาศาสตร์และเทคโนโลยี



**\*\*หมายเหตุ\*\*** : รายงานการสอนภาคปกติและภาคคศ.บป. ที่นำส่งมายังคณะจะต้องมีลายเซ็นอาจารย์ผู้สอน ประธานหลักสูตร (กรณีอาจารย์ประจำหลักสูตร) ครบถ้วนก่อนนำส่งมายังคณะ