



เอกสารองค์ความรู้ (KM) ด้านการวิจัย

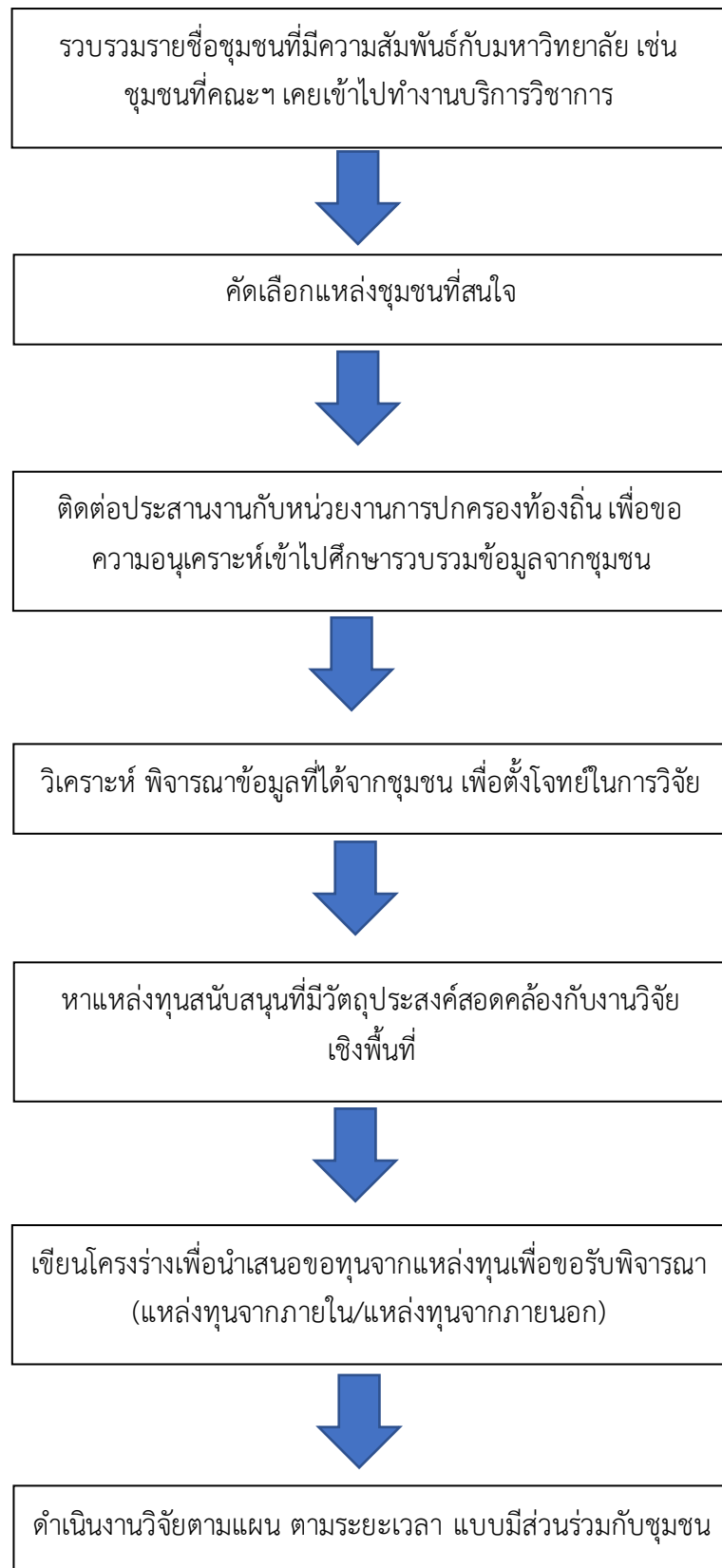
เรื่อง การค้นหาโจทย์วิจัยเชิงพื้นที่

ฝ่ายส่งเสริมการวิจัยและบริการวิชาการ คณะเทคโนโลยีการเกษตร

มหาวิทยาลัยราชภัฏสงขลา

ปีการศึกษา 2562

สรุปองค์ความรู้ที่ได้



การถอดบทเรียนและสังเคราะห์ความรู้

ประเด็นที่ 1 การเลือกแหล่งชุมชน

ในการทำงานวิจัยเชิงพื้นที่ร่วมกับชุมชน อาจารย์ผู้ทำงานวิจัยควรเลือกชุมชนที่อยู่แวดล้อมมหาวิทยาลัย ชุมชนที่คณะเทคโนโลยีการเกษตรเคยทำงานบริการวิชาการ หรือชุมชนที่เคยทำหนังสือขอความอนุเคราะห์การช่วยเหลือด้านการเกษตรมายังคณะฯ ซึ่งอาจารย์ผู้ทำงานวิจัยควรเริ่มต้นการดำเนินการโดยเข้าไปติดต่อขอความร่วมมือจากชุมชนผ่านหน่วยงานการปกครองท้องถิ่น เช่น เทศบาล อบต. ซึ่งหน่วยงานดังกล่าวจะเป็นผู้ให้ข้อมูลและรายละเอียดของแต่ละชุมชน รวมทั้งหน่วยงานจะเป็นผู้ติดต่อประสานงานให้อาจารย์ผู้ทำงานวิจัย

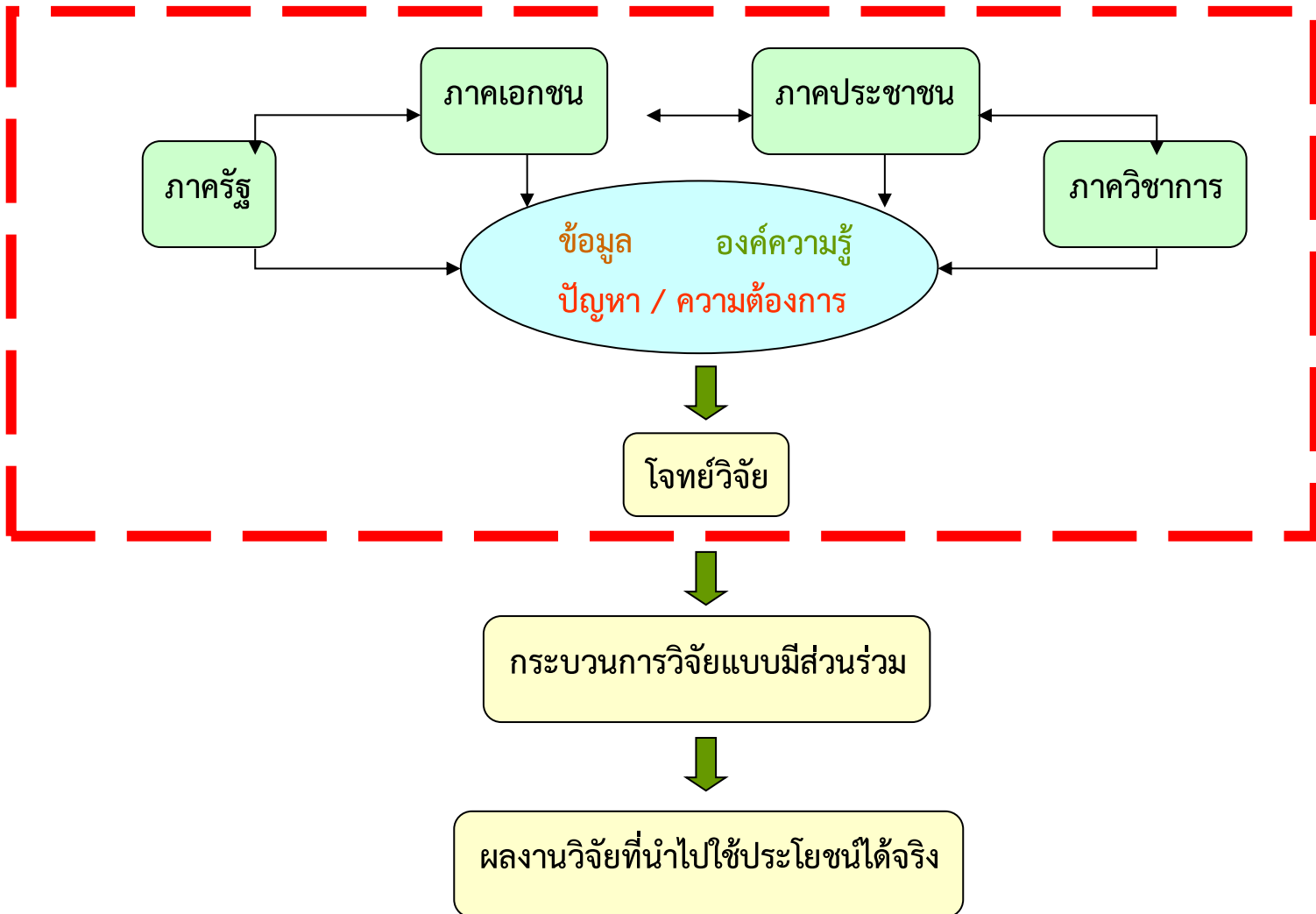
ประเด็นที่ 2 การคิดประเด็นงานวิจัยเชิงพื้นที่

หลังจากที่เข้าไปเก็บข้อมูลจากแต่ละชุมชนแล้ว นำข้อมูลที่ได้มาพิจารณาว่าในแหล่งชุมชนนั้นมีสิ่งใดน่าสนใจที่สามารถจะนำไปพัฒนาเป็นงานวิจัยได้บ้าง เช่น ชนิดและผลผลิตทางการเกษตร โดยผู้ทำวิจัยจะต้องเป็นผู้อธิบายให้คนในชุมชนเล็งเห็นประโยชน์ที่จะได้รับจากการทำงานวิจัยเชิงพื้นที่นี้ และเป็นผู้วางแผนและแบ่งงานแก่ชุมชน โดยการแบ่งงานให้แก่คนในชุมชนดำเนินการนั้น ต้องเป็นงานส่วนที่ไม่เป็นภาระแก่คนในชุมชนมากจนเกินไป และเป็นงานที่สามารถควบคุมให้เสร็จตามระยะเวลาที่กำหนดได้

ประเด็นที่ 3 การเลือกแหล่งทุน

การเลือกแหล่งทุนที่เหมาะสมกับหัวข้องานวิจัยต้องเข้าไปศึกษาข้อมูล รายละเอียดต่าง ๆ ของแต่ละแหล่งทุนว่าแหล่งทุนนั้น ๆ เป็นทุนที่สนับสนุนงานวิจัยในด้านใด และกลุ่มเป้าหมายของงานวิจัยเน้นไปในทิศทางใด เงื่อนไขต่าง ๆ เป็นอย่างไร เพื่อจะได้นำไปเปรียบเทียบกับงานวิจัยของตนเอง และยื่นขอทุนจากแหล่งทุนที่สนับสนุนที่เหมาะสมกับงานวิจัย โดยการเขียนข้อเสนอโครงการวิจัยจะต้องใช้แบบฟอร์มของแหล่งทุนที่ต้องการขอ โดยสามารถเข้าไปดาวน์โหลดแบบฟอร์มได้จากเว็บไซต์ของแหล่งทุน เช่น หากต้องการขอทุนจาก สำนักงานการวิจัยแห่งชาติ (วช.) กระทรวงการอุดมศึกษา วิทยาศาสตร์ วิจัยและนวัตกรรม ก็เข้าไปดาวน์โหลดแบบฟอร์มจาก <https://www.nrct.go.th/fund>

แผนภาพการดำเนินงาน
การค้นหาโจทย์วิจัยเชิงพื้นที่



บรรณานุกรม

คณะกรรมการจัดการความรู้คณะเภสัชศาสตร์. 2561. แนวทางการค้นคว้างานวิจัยตามความต้องการของชุมชน. มหาวิทยาลัยพายัพ. <https://pharmacy.payap.ac.th/pyu/uploads/userfiles/>.