



แลกเปลี่ยนเรียนรู้

สหกิจศึกษา เรียนรู้สู่การปฏิบัติจริง



ศูนย์สหกิจศึกษาและพัฒนาอาชีพ

มหาวิทยาลัยวลัยลักษณ์

พัฒนาคน พัฒนางาน สร้างความสำเร็จในอาชีพ

# รางวัลแห่งความภาคภูมิใจ



# งานสหกิจศึกษาวิชาชีพไทย

## mai Cooperative E

### ณ ม... ย... โน...







# Cooperative Education

*@ Amarin Printing and Publishing  
Public Company Limited*

by

Miss Kiratiporn Sae-Hum

English Program, School of Liberal Arts,  
Walailak University



## Time line ความภาคภูมิใจ

พ.ศ. 2553 รางวัลนักศึกษาสหกิจศึกษาดีเด่นระดับชาติ  
ด้านวิทยาศาสตร์และเทคโนโลยี



นายวีระพงษ์ วรประโยชน์ (สำนักวิชาเทคโนโลยีการเกษตร)

# Time line ความภาคภูมิใจ

พ.ศ. 2554 รางวัลสถานศึกษาดำเนินงานสหกิจศึกษาดีเด่นระดับชาติ





# Time line ความภาคภูมิใจ

พ.ศ. 2555 รางวัลนักศึกษาสหกิจศึกษาดีเด่นระดับชาติ  
ด้านวิทยาศาสตร์และเทคโนโลยี



นายภัทรวุฒิ ทวี (สำนักวิชาสารสนเทศศาสตร์)



## Time line ความภาคภูมิใจ

พ.ศ. 2556 รางวัลนักศึกษาสหกิจศึกษาดีเด่นระดับชาติ  
ด้านสังคมศาสตร์ มนุษยศาสตร์ และการจัดการ



นางสาวชนิษฐา ไ้ตะฮิสอ (สำนักวิชาศิลปศาสตร์)

# Time line ความภาคภูมิใจ

พ.ศ. 2557 รางวัลนักศึกษาสหกิจศึกษาดีเด่นระดับชาติ  
ด้านนวัตกรรมสหกิจศึกษา



นางสาวชัมย์พร กุมารจันทร์ (สำนักวิชาวิศวกรรมศาสตร์และทรัพยากร)

# Time line ความภาคภูมิใจ

พ.ศ. 2557 รางวัลผู้ปฏิบัติงานสหกิจศึกษาดีเด่นในสถานศึกษา





# Time line ความภาคภูมิใจ

พ.ศ. 2558 รางวัลนักศึกษาสหกิจศึกษาดีเด่นระดับชาติ  
ด้านสังคมศาสตร์ มนุษยศาสตร์ และการจัดการ



นายณฤพล อินทองช่วย (สำนักวิชาการจัดการ)

# Time line ความภาคภูมิใจ

พ.ศ. 2559 รางวัลนักศึกษาสหกิจศึกษาดีเด่นระดับชาติ  
ด้านสังคมศาสตร์ มนุษยศาสตร์ และการจัดการ



นางสาวกิริติพร แซ่ฮ่ำ (สำนักวิชาศิลปศาสตร์)

# Time line ความภาคภูมิใจ

พ.ศ. 2559 รางวัลนักศึกษาสหกิจศึกษารองดีเด่นระดับชาติ  
ด้านวิทยาศาสตร์และเทคโนโลยี



นายอภิสิทธิ์ ทองนอก (สำนักวิชาวิศวกรรมศาสตร์และทรัพยากร)



# Time line ความภาคภูมิใจ

พ.ศ. 2560 รางวัลนักศึกษาสหกิจศึกษา  
เครือข่ายพัฒนาสหกิจศึกษาภาคใต้ตอนบน



นางสาวนพรัตน์ พรหมจรรย์ (สำนักวิชาศิลปศาสตร์)

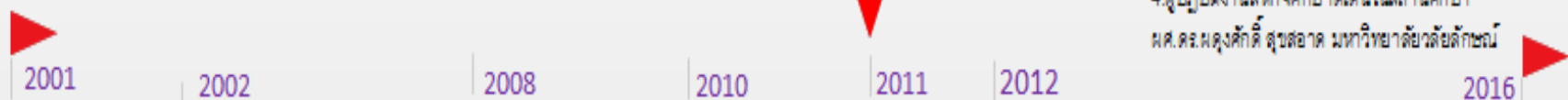
# กว่าจะมาเป็นศูนย์สหกิจศึกษาและพัฒนาอาชีพ

พ.ศ.	เหตุการณ์
2541	จัดตั้งฝ่ายสหกิจศึกษา สังกัดศูนย์บริการการศึกษา
2542	จัดตั้งโครงการสหกิจศึกษาและพัฒนาอาชีพ สังกัดศูนย์บริการวิชาการ
21 พ.ค. 2553	ปรับเปลี่ยนสถานภาพเป็น ศูนย์สหกิจศึกษาและพัฒนาอาชีพ

# TIMELINE

## เครือข่ายพัฒนาสหกิจศึกษาภาคใต้ตอนบน

รางวัลระดับชาติ  
สถานศึกษาดำเนินงานสหกิจศึกษาดีเด่น  
มหาวิทยาลัยวลัยลักษณ์



2544

2545

2551

2553

2554

2555 - 2559

**13 รางวัลระดับชาติ ต่อเนื่อง (5 ปี)**

นักศึกษาสหกิจศึกษาต่างประเทศรุ่นที่ 1  
ประเทศมาเลเซีย 6 คน

รางวัลระดับชาติ วันสหกิจศึกษาไทย ครั้งที่ 1  
1. นักศึกษาสหกิจศึกษาดีเด่น สาขาวิชา  
นายวิระพงษ์ วระโรจน์  
2. สถานประกอบการดีเด่น บ.สยามเซมเพอร์เมต จำกัด

▶ 2013 รางวัลระดับชาติ 2 รางวัล  
1. โครงการดีเด่นสายสังคมฯ นางสาวนันทิษา นิเวอิตโต  
2. สถานประกอบการดีเด่น บริษัท เฟดเดอรัล อีเลคตริค จำกัด

▶ 2012 รางวัลระดับชาติ 2 รางวัล  
1. โครงการดีเด่นสายสังคมฯ นายภัทรภูมิ ทธิ  
2. สถานประกอบการดีเด่น บริษัท หน้ายี่ว เครือศรีธรรม

มหาวิทยาลัยวลัยลักษณ์ ส่งนักศึกษาสหกิจศึกษา รุ่น 1  
จำนวน 495 คน 299 หน่วยงาน

สกอ. จัดตั้งเครือข่ายพัฒนาสหกิจศึกษา  
9 ภูมิภาคทั่วประเทศ  
- จัดทำแผนยุทธศาสตร์เครือข่ายพัฒนาสหกิจศึกษา  
ภาคใต้ตอนบน แผน 5 ปี (2551 - 2555)  
- ประธานเครือข่ายฯ คนแรก ผศ.เจริญ บุญโสม มจรภูเก็ต  
- จัดงานวันสหกิจศึกษาสัปดาห์ที่ 1

{ 2013 รับต. DUT 1 คนผ่าน WACEISO@SUT  
2016 ส่งต. มวล 1 คนไป DUT }

- ▶ 2016 รางวัลระดับชาติ 3 รางวัล  
1. โครงการดีเด่นสายสังคมฯ นางสาวกิริติพร แซ่ฮ่ำ  
2. โครงการดีเด่นรองระดับชาติ สายวิชาชีพ นายอภิสิทธิ์ ทองนอก  
3. ผู้ปฏิบัติงานสหกิจศึกษาดีเด่นในสถานประกอบการ  
คุณเกียรติศักดิ์ นิยมลาภ บริษัทฯ ในกลุ่มสมุทร
- ▶ 2015 รางวัลระดับชาติ 2 รางวัล  
1. โครงการดีเด่นสายสังคมฯ นายณฤพล อินทองช่วย  
2. สถานประกอบการดีเด่น โรงแรมแฟร์ไฮล์ วิลลา แอนด์ สปา
- ▶ 2014 รางวัลระดับชาติ 4 รางวัล  
1. โครงการดีเด่นประเภทนวัตกรรมสหกิจศึกษา  
นางสาวช้อยพร ภูภรณ์จันทร์  
2. สถานประกอบการดีเด่น โรงแรมเลอมีเดียม ภูเก็ต บีช รีสอร์ท  
3. ผู้ปฏิบัติงานสหกิจศึกษาดีเด่นในสถานประกอบการ  
คุณอติญา สังขศิริ บริษัทสยามเซมเพอร์เมต จำกัด  
4. ผู้ปฏิบัติงานสหกิจศึกษาดีเด่นในสถานศึกษา  
ผศ.ดร.มธุศักดิ์ สุขธาดา มหาวิทยาลัยวลัยลักษณ์



## ข้อมูลหน่วยงาน

- ❖ เป็นหน่วยงานเฉพาะ มีหน้าที่พัฒนาระบบสหกิจศึกษาและพัฒนาอาชีพ และติดต่อประสานงานกับหน่วยงานต่าง ๆ ที่เกี่ยวข้องเพื่อสนับสนุนการดำเนินงาน
- ❖ ผู้อำนวยการศูนย์สหกิจศึกษาฯ เป็นผู้บริหารหน่วยงาน
- ❖ ภายใต้งานกำกับดูแลด้านนโยบายของคณะกรรมการประจำศูนย์สหกิจศึกษาและพัฒนาอาชีพ
- ❖ บุคลากร 8 คน
- ❖ หัวหน้าฝ่ายสหกิจศึกษา 1 คน ผู้อำนวยการ 1 คน **รวม 10 คน**

# วิสัยทัศน์

เป็นเลิศด้านสหกิจศึกษาในภาคใต้  
และมุ่งสู่ความเป็นเลิศระดับประเทศ  
คยลทุ่่รยู่ขงรทฎฎรยู่ขงลขู่ฎฎลขงรทข

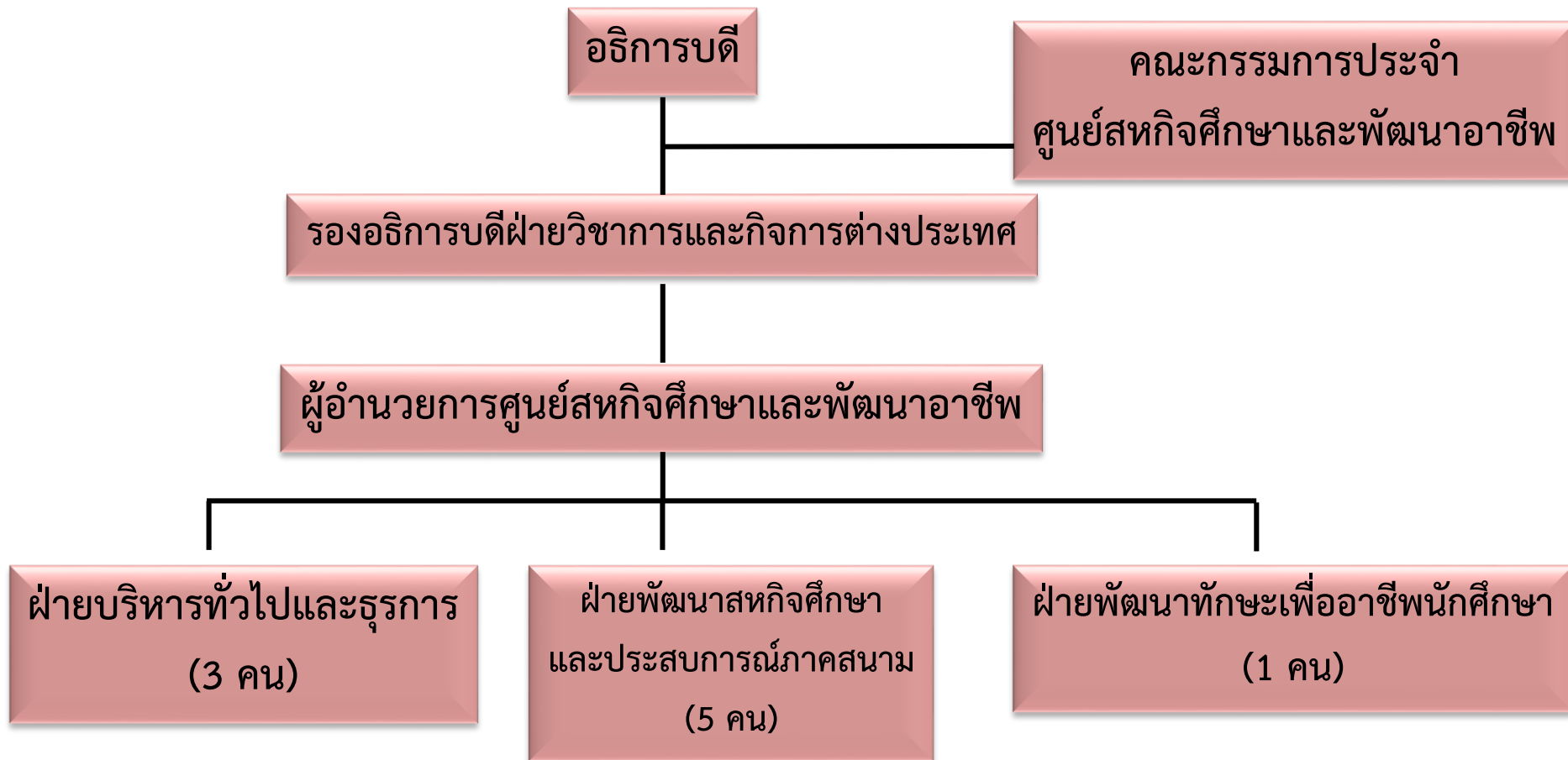
## พันธกิจ

- ❖ สนับสนุนการจัดการการเรียนการสอนแบบบูรณาการระหว่างการเรียนกับการปฏิบัติงานจริงอย่างเป็นระบบร่วมกับคณาจารย์ในหลักสูตร และสถานประกอบการ
- ❖ ร่วมสร้างบัณฑิตมืออาชีพกับสถานประกอบการ เพื่อให้สอดคล้องกับความต้องการของสถานประกอบการทั้งในระดับประเทศและระดับภูมิภาค

## รวมบริการ ประสานภารกิจ



# โครงสร้างบริหารหน่วยงาน



## การบริหารหน่วยงาน

### คณะกรรมการประจำศูนย์สหกิจศึกษาและพัฒนาอาชีพ

- ❖ ผู้แทนองค์กรผู้ใช้บัณฑิต ที่ปรึกษา
- ❖ ผู้แทน สกอ. ที่ปรึกษา
- ❖ ผู้ทรงคุณวุฒิ (ภายนอก) ที่ปรึกษา
- ❖ อธิการบดี ประธาน
- ❖ รองอธิการบดีที่กำกับดูแล กรรมการ
- ❖ ผู้แทนทั้ง 11 สำนักวิชา กรรมการ
- ❖ ผู้แทนศูนย์บริการการศึกษา กรรมการ
- ❖ ผู้อำนวยการศูนย์สหกิจศึกษาฯ กรรมการและเลขานุการ

## งบประมาณดำเนินการ

### งบประมาณอุดหนุนจากมหาวิทยาลัย 100%

- ❖ หมวดจัดส่งนักศึกษาไปปฏิบัติงานสหกิจศึกษา
- ❖ หมวดนิเทศงานนักศึกษาสหกิจศึกษา
- ❖ หมวดเตรียมความพร้อมก่อนออกปฏิบัติสหกิจศึกษา
- ❖ หมวดบริหารจัดการและดำเนินงานของหน่วยงาน



## หน้าที่และความรับผิดชอบหลัก

1. สนับสนุนการดำเนินงานสหกิจศึกษาของ 8 สำนักวิชา จำนวน 30 หลักสูตร
2. พัฒนาทักษะวิชาชีพด้านต่าง ๆ ให้แก่ศิษย์ปัจจุบันและศิษย์เก่า
3. พัฒนาศักยภาพการดำเนินงานสหกิจศึกษาของคณาจารย์
4. แสวงหาและคัดเลือกสถานประกอบการพันธมิตรที่ดี
5. บริหารจัดการด้านงบประมาณและทรัพยากรของมหาวิทยาลัยที่เกี่ยวข้องกับการดำเนินงานสหกิจศึกษา

# หลักสูตรด้านวิทยาศาสตร์และเทคโนโลยี

## 1. สำนักวิชาวิทยาศาสตร์ :

- ❖ หลักสูตรวิทยาศาสตร์เชิงคำนวณ

## 2. สำนักวิชาสารสนเทศศาสตร์ :

- ❖ นิเทศศาสตร์
- ❖ การจัดการสารสนเทศดิจิทัล
- ❖ เทคโนโลยีสารสนเทศ
- ❖ เทคโนโลยีมัลติมีเดียและแอนิเมชัน
- ❖ วิศวกรรมซอฟต์แวร์

## หลักสูตรด้านวิทยาศาสตร์และเทคโนโลยี (ต่อ)

### 3. สำนักวิชาเทคโนโลยีการเกษตร :

- ❖ พืชศาสตร์
- ❖ สัตวศาสตร์
- ❖ ประมง
- ❖ เทคโนโลยีชีวภาพ
- ❖ เทคโนโลยีอาหาร

## หลักสูตรด้านวิทยาศาสตร์และเทคโนโลยี (ต่อ)

### 4. สำนักวิชาวิศวกรรมศาสตร์และทรัพยากร :

- ❖ วิศวกรรมเคมีและกระบวนการ
- ❖ วิศวกรรมคอมพิวเตอร์
- ❖ วิศวกรรมไฟฟ้า
- ❖ วิศวกรรมโยธา
- ❖ วิศวกรรมวัสดุ
- ❖ เทคโนโลยีการจัดการทรัพยากรทะเลและชายฝั่ง
- ❖ วิทยาศาสตร์สิ่งแวดล้อม



# หลักสูตรด้านวิทยาศาสตร์สุขภาพ

## 1. สำนักวิชาสาธารณสุขศาสตร์ :

- ❖ อนามัยสิ่งแวดล้อม
- ❖ อาชีวอนามัยและความปลอดภัย

# หลักสูตรด้านสังคมศาสตร์

## 1. สำนักวิชาศิลปศาสตร์ :

- ❖ ภาษาอังกฤษ
- ❖ ภาษาจีน
- ❖ อาเซียนศึกษา
- ❖ ไทยศึกษาบูรณาการ

# หลักสูตรด้านสังคมศาสตร์

## 2. สำนักวิชารัฐศาสตร์และนิติศาสตร์ :

- ❖ รัฐศาสตร์
- ❖ นิติศาสตร์

## หลักสูตรด้านสังคมศาสตร์ (ต่อ)

### 3. สำนักวิชาการจัดการ (สหกิจศึกษาเต็มรูปแบบ) :

- ❖ เศรษฐศาสตร์
- ❖ บริหารธุรกิจ
- ❖ บัญชี
- ❖ อุตสาหกรรมท่องเที่ยว

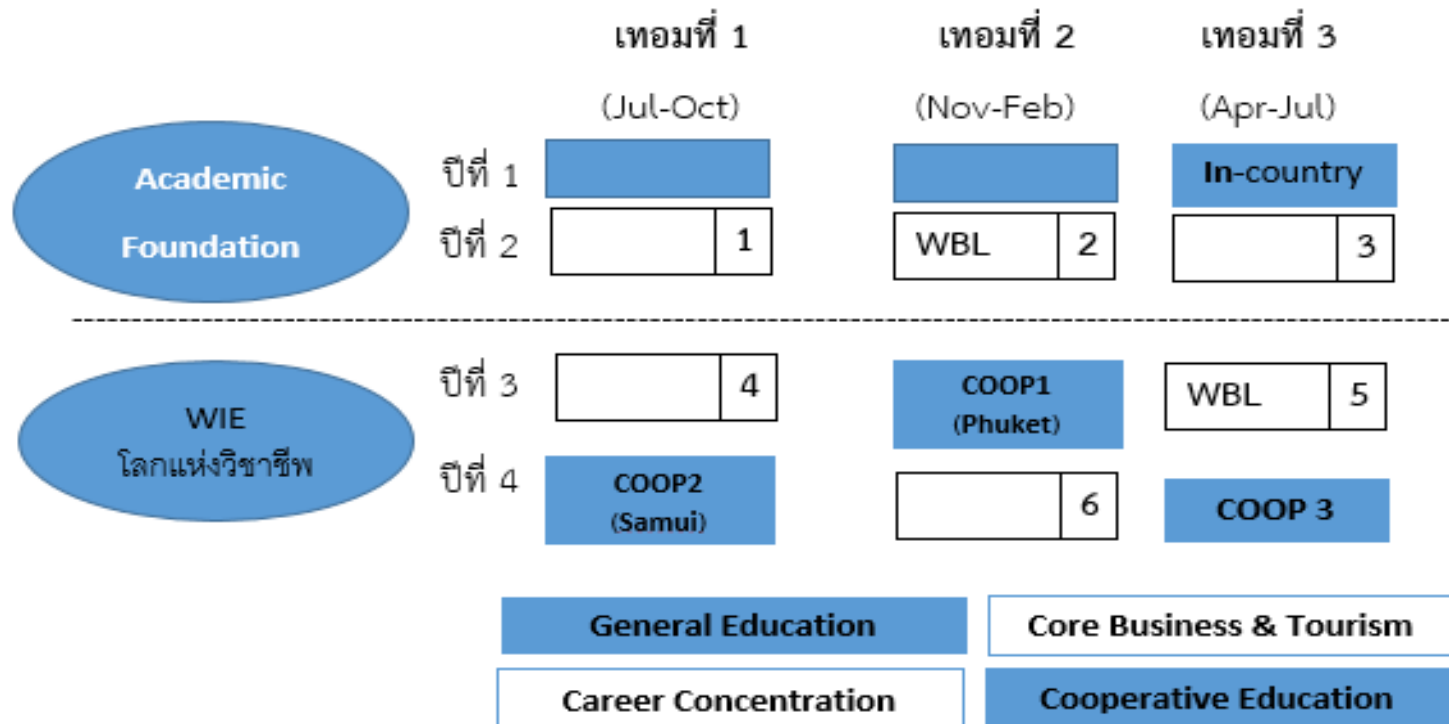


# ตย. การจัดการเรียนแบบ WIL หลักสูตรอุตสาหกรรมท่องเที่ยว

กรณีศึกษา สมุยโมเดล

Work – Integrated Education

B.B.A. (Tourism Industry Program) WMS – Walailak University



## จำนวนนักศึกษาและสถานประกอบการ

ปีการศึกษา	นักศึกษาสหกิจศึกษา (คน)	สถานประกอบการ (แห่ง)
2544	495	301
2545	446	273
↓	↓	↓
2555	1,257	710
2556	1,413	1,042
2557	982	690
2558	1,486	1,036
2559	1,586	930

# สหกิจศึกษานานาชาติ

สำนักวิชา	หลักสูตร	สาขาวิชา
1.สารสนเทศศาสตร์	1. วิทยาการสารสนเทศ	1. เทคโนโลยีสารสนเทศ 2. การจัดการสารสนเทศดิจิทัล
2.การจัดการ	1. บริหารธุรกิจบัณฑิต	1. อุตสาหกรรมท่องเที่ยว 2. โลจิสติกส์ 3. การจัดการทรัพยากรมนุษย์ และองค์การ 4. การตลาด 5. การเงิน

## สหกิจศึกษานานาชาติ

สำนักวิชา	หลักสูตร	สาขาวิชา
2.การจัดการ(ต่อ)	1. เศรษฐศาสตร์บัณฑิต	6. เศรษฐศาสตร์
3.วิทยาศาสตร์	1. วิทยาศาสตร์บัณฑิต	1. วิทยาศาสตร์เชิงคำนวณ
4.เทคโนโลยีการเกษตร	1. วิทยาศาสตร์บัณฑิต สาขาอุตสาหกรรม เกษตร	1. เทคโนโลยีชีวภาพ
5.วิศวกรรมศาสตร์และ ทรัพยากร	1. วิทยาศาสตร์บัณฑิต 2. วิศวกรรมศาสตร์ บัณฑิต	1. เทคโนโลยีการจัดการทรัพยากร ทางทะเลและชายฝั่ง 2. วิศวกรรมเคมีและกระบวนการ



## สหกิจศึกษานานาชาติ (ต่อ)

สำนักวิชา	หลักสูตร	สาขาวิชา
6.ศิลปศาสตร์	1. ศิลปศาสตรบัณฑิต	1. ภาษาอังกฤษ 2. อาเซียนศึกษา 3. ภาษาจีน
7.รัฐศาสตร์ และนิติศาสตร์	1. รัฐศาสตรบัณฑิต	1. รัฐศาสตร์

# การจัดสหกิจศึกษานานาชาติระหว่างปีการศึกษา 2545-2559

ปีการศึกษา	จำนวนหลักสูตร	จำนวนนักศึกษา (คน)	จำนวนหน่วยงาน (แห่ง)	ประเทศ
2545	3	6	3	Malaysia
2546	3	4	2	Malaysia
2547	3	5	2	Malaysia
2548	3	7	4	Malaysia / India
2549	3	11	7	Malaysia / Singapore / Australia
2550	4	11	7	Malaysia / Singapore / India / Hungary / China
2551	4	17	13	Malaysia / Singapore / India / China / Taiwan

# การจัดสหกิจศึกษานานาชาติระหว่างปีการศึกษา 2545-2559 (ต่อ)

ปีการศึกษา	จำนวนหลักสูตร	จำนวนนักศึกษา (คน)	จำนวนหน่วยงาน (แห่ง)	ประเทศ
2552	4	17	8	Malaysia / Singapore / China
2553	5	19	9	Malaysia / India / China
2554	6	15	7	Malaysia / Singapore / India Vietnam
2555	5	24	10	Malaysia / Singapore Australia / Canada
2556	11	34	16	Malaysia / Singapore / China

# การจัดสหกิจศึกษานานาชาติระหว่างปีการศึกษา 2545-2559 (ต่อ)

ปีการศึกษา	จำนวนหลักสูตร	จำนวนนักศึกษา (คน)	จำนวนหน่วยงาน (แห่ง)	ประเทศ
2557	8	11	6	Malaysia / Indonesia / Laos / Singapore / Japan
2558	9	24	12	Australia / Malaysia / Indonesia / China / Vietnam / South Africa / Germany / New Zealand
2559	7	40	20	Indonesia/ Malaysia Czech Republic /India Australia /Vietnam Singapore / Germany
รวม	12 หลักสูตร (ไม่นับซ้ำ)	206	54 แห่ง (ไม่นับซ้ำ)	15 ประเทศ



## การพัฒนาอาชีพ (Career development)

มหาวิทยาลัยสนับสนุนและส่งเสริมให้นักศึกษาและบัณฑิตของมหาวิทยาลัยฯ สามารถวางแผนการประกอบอาชีพของตนเอง และพัฒนางานในอาชีพของตนเองอย่างมีประสิทธิภาพผ่านการปฏิบัติงานสหกิจศึกษา โดยการพัฒนาอาชีพดำเนินการ 2 ลักษณะ คือ

## การพัฒนาอาชีพ (Career development)

1. การวางแผนด้านอาชีพ ผ่านรายวิชาเตรียมสหกิจศึกษา สำหรับนักศึกษาทุกคน
2. การจัดอบรมพิเศษเพิ่มเติม ในทักษะที่นักศึกษาต้องการเพื่อพัฒนาความรู้ ศักยภาพและเสริมสร้างความก้าวหน้า และความสามารถในการทำงาน (ตามความสมัครใจ) ก่อนและหลังการไปปฏิบัติงานสหกิจศึกษา

# บุคลากรศูนย์สหกิจศึกษาและพัฒนาอาชีพ



ผู้อำนวยการศูนย์สหกิจศึกษาและพัฒนาอาชีพ  
ผู้ช่วยศาสตราจารย์ ดร.ผดุงศักดิ์ สุขสะอาด  
สำนักวิชาเทคโนโลยีการเกษตร



## นายเอกราช แก้วเขียว

- ❖ หัวหน้าฝ่ายสหกิจศึกษา
- ❖ ดูแลภาพรวมศูนย์สหกิจศึกษาฯ



## นางสาวกณิฉัตร ออสปอนพันธ์

- ❖ วิชาเตรียมสหกิจศึกษา
- ❖ การเสริมทักษะก่อนปฏิบัติสหกิจศึกษาและหลังกลับจากปฏิบัติสหกิจศึกษา
- ❖ งานเอกสารต่างๆ ที่เกี่ยวข้อง





## นางสาวอุบลรัตน์ โสสนุຍ

- ❖ ส.วิศวกรรมศาสตร์และทรัพยากร
- ❖ อุตสาหกรรมท่องเที่ยว
- ❖ อาเซียนศึกษา



## นางแสงหทัย ขั้บกล่อมส่ง

- ❖ ภาษาอังกฤษ / ภาษาจีน

- ❖ นักศึกษาสหกิจศึกษา

ต่างประเทศ ทุกหลักสูตร

- ❖ นักศึกษาแลกเปลี่ยนสหกิจศึกษาต่างประเทศ



## นางสาวพัทตร์ผ่อง สมบุญญฤทธิ

- ❖ บัณฑิต
- ❖ เทคโนโลยีสารสนเทศ
- ❖ วิศวกรรมซอฟต์แวร์
- ❖ เทคโนโลยีมัลติมีเดียและแอนิเมชัน
- ❖ ฟิสิกส์ / สัตวศาสตร์ / ประมง
- ❖ เทคโนโลยีอาหาร / เทคโนโลยีชีวภาพ



## นายอนันต์เดช ศรีราพร

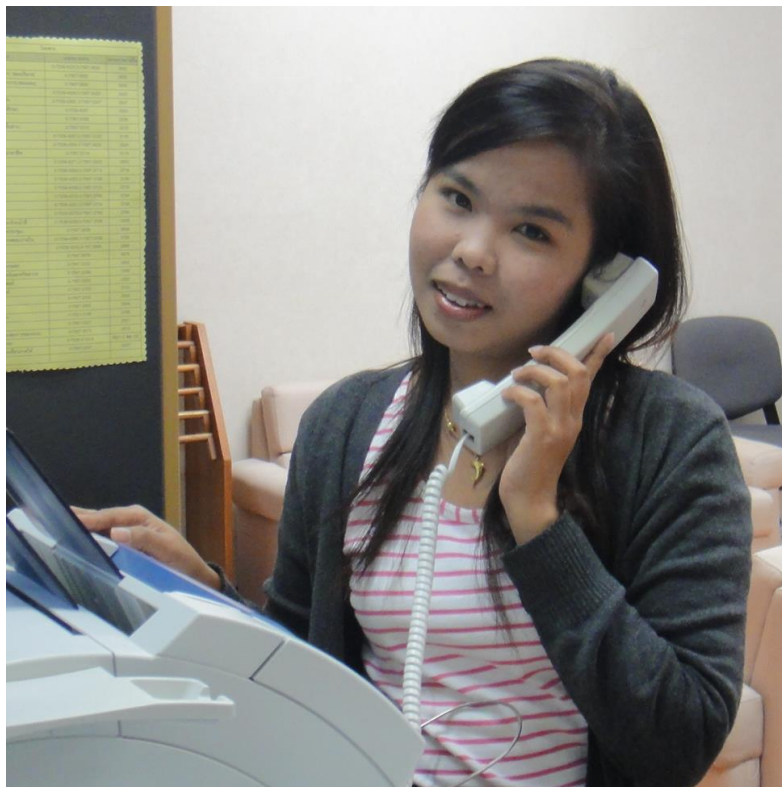
- ❖ เศรษฐศาสตร์ / การตลาด / การเงิน
- ❖ การจัดการทรัพยากรมนุษย์และองค์กร
- ❖ โลจิสติกส์
- ❖ นิเทศศาสตร์
- ❖ การจัดการสารสนเทศดิจิทัล



## นายเวรศักดิ์ พันธมาศ

- ❖ รัฐศาสตร์
- ❖ นิติศาสตร์
- ❖ อนามัยสิ่งแวดล้อม
- ❖ อาชีวอนามัยและความปลอดภัย
- ❖ วิทยาศาสตร์เชิงคำนวณ





นางสาวจุรีย์พร สุวรรณ

❖ ประสานงานด้านธุรการ

และเอกสารต่างๆ ของ

ศูนย์สหกิจฯ

❖ งานเลขานุการ



## กัญญา หนูเดช

- ❖ ระบบสารสนเทศสหกิจ
- ❖ ฐานข้อมูลและเว็บไซต์  
ศูนย์สหกิจศึกษา
- ❖ สื่อประชาสัมพันธ์ต่าง ๆ

สหกิจศึกษา

พัฒนาคน พัฒนางาน สร้างความสำเร็จในอาชีพ

The Bridge for Future Career  
and Professional Success



# ทีมงานสหกิจศึกษา มวล.







ศูนย์สหกิจศึกษาและพัฒนาอาชีพ มหาวิทยาลัยวลัยลักษณ์

222 ต.ไทยบุรี อ.ท่าศาลา จ.นครศรีธรรมราช 80161

โทร. 0 7567 3113 โทรสาร 0 7567 3114

E-mail: [coop@wu.ac.th](mailto:coop@wu.ac.th)

Web site: <http://coop.wu.ac.th>

