

Table of contents	page
<u>Part 1:</u> วิธีการติดตั้ง zotero	2
<u>Part 2:</u> การปรับแต่ง zotero เพื่อใช้งาน ร่วมกับ MS word	5
<u>Part 3:</u> วิธีการใช้งานเบื้องต้น	12-23

วิธีติดตั้งโปรแกรม **zotero** และการใช้งานเบื้องต้น

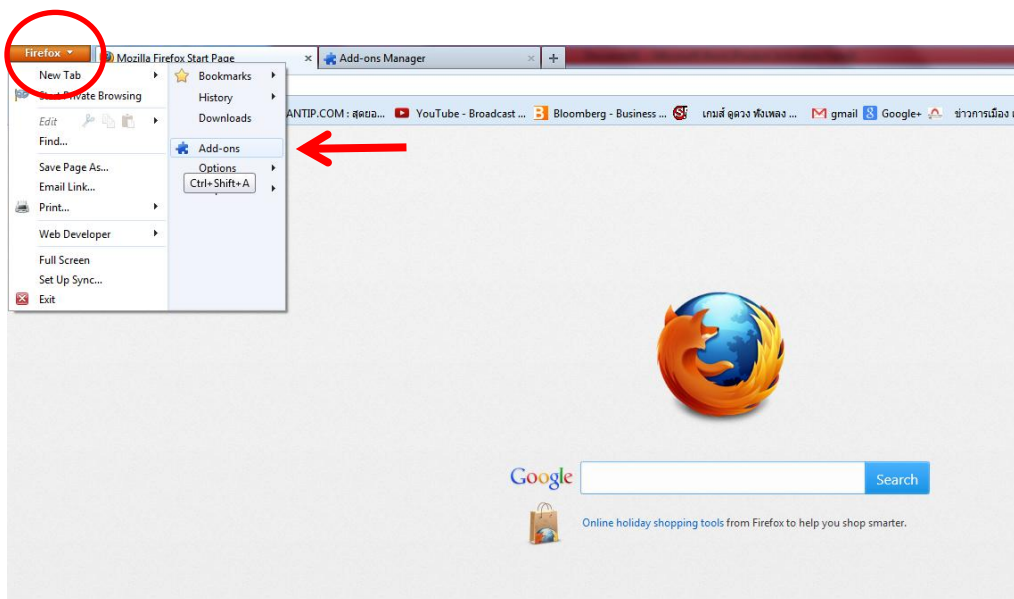
Zotero เป็นโปรแกรมสำหรับช่วยใส่ reference แบบเดียวกับ endnote แต่ดีตรงที่ zotero เปิดให้ใช้ฟรี สามารถดาวน์โหลดเพื่อติดตั้งได้ แต่ต้องใช้คู่กับ program Firefox (มี zotero standalone ด้วยแต่อาจใช้ไม่ได้ไม่เต็มประสิทธิภาพนัก)

การติดตั้ง **zotero**

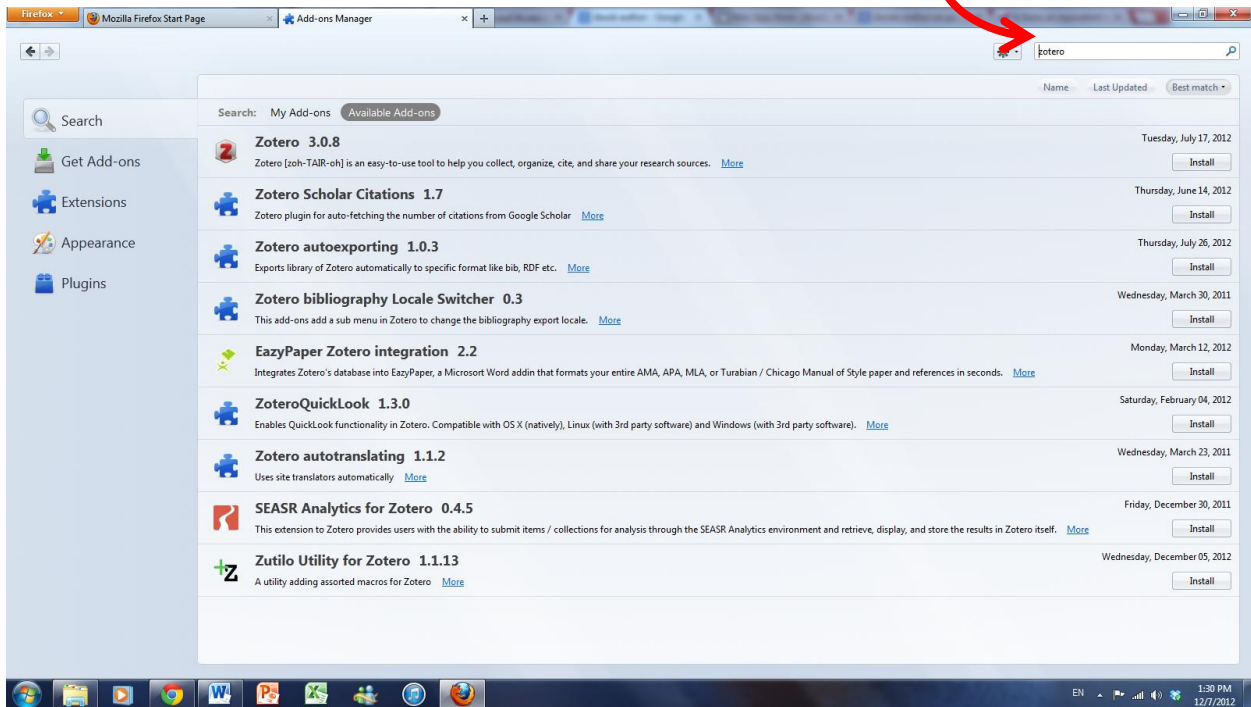
1. ติดตั้ง firefox version ล่าสุดก่อนโดยไป download ที่ www.mozilla.org



2. หลังจากติดตั้ง firefox แล้วให้เปิดขึ้นมาแล้วเลือกที่ tab firefox สีส้ม ด้านซ้ายบน แล้วคลิกเลือก Add-ons



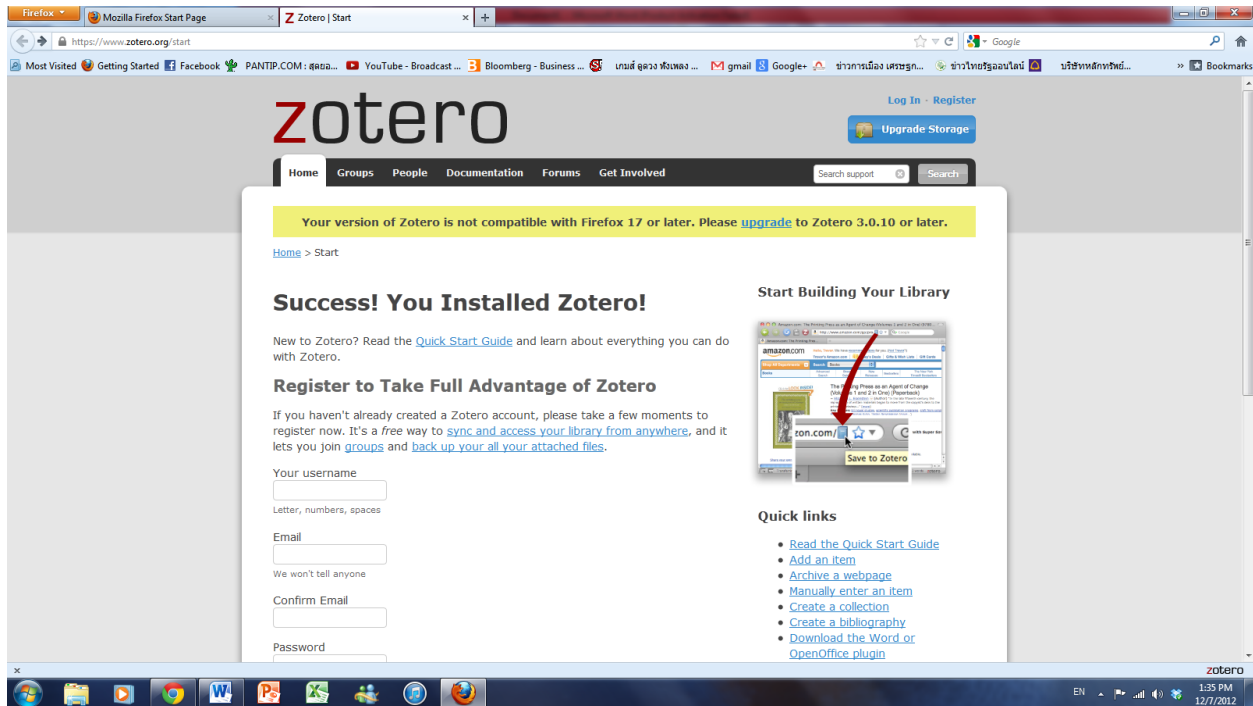
3. จากนั้นจะเข้ามาที่หน้า add-ons manager ให้พิมพ์คำว่า zotero ลงไปใน search box จะมีชื่อ add-on zotero ขึ้นมา (ล่าสุด 3.0.10) จากนั้นกด install



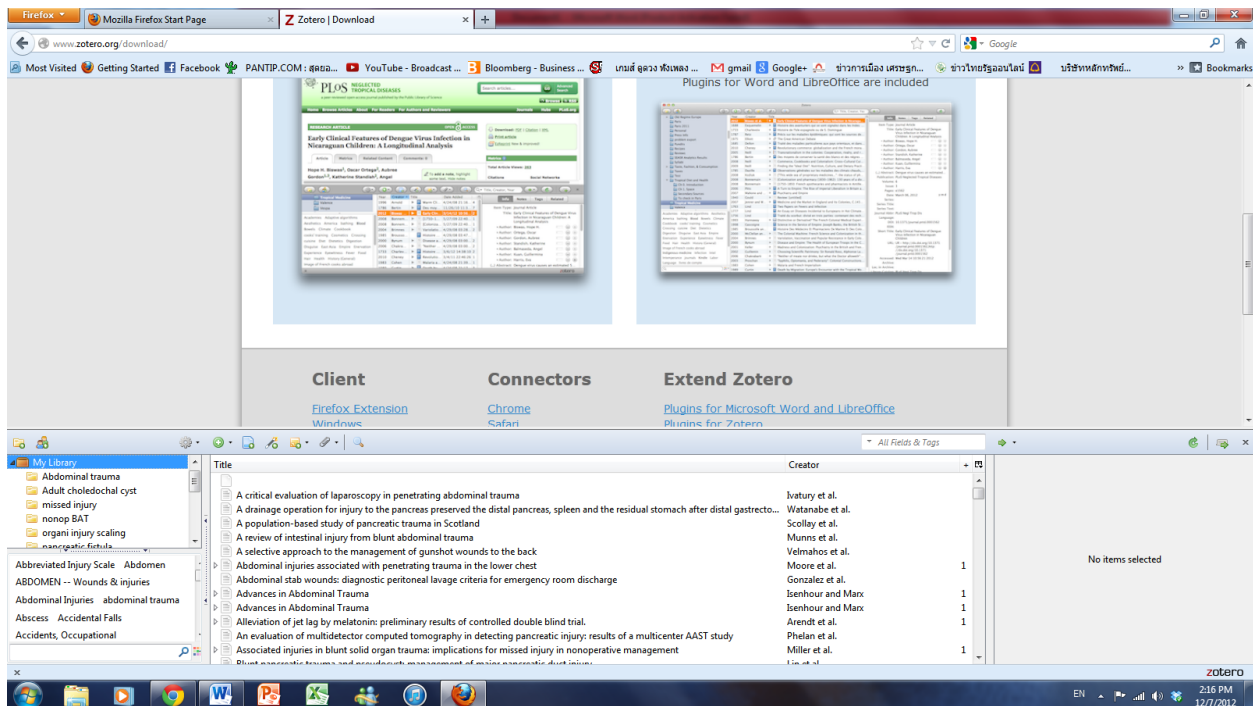
4. หลังจาก installs แล้วให้เปิด firefox แล้วเปิดใหม่ จะพบว่า มี tab zotero อยู่ตรงด้านล่างขวาของจอ



5. จะพบหน้าที่ให้ใส่ข้อมูลเพื่อ register มีประโยชน์คือ เมื่อเปลี่ยนเครื่องคอมพิวเตอร์ไปใช้เครื่องอื่นที่ติดตั้ง zotero เอาไว้ มันจะสามารถ sync ข้อมูลเดิมได้ ทำให้สามารถใช้กับเครื่องไหนก็ได้ หรือใช้หลายเครื่องทำงานได้ ถ้าต่อ internet ได้



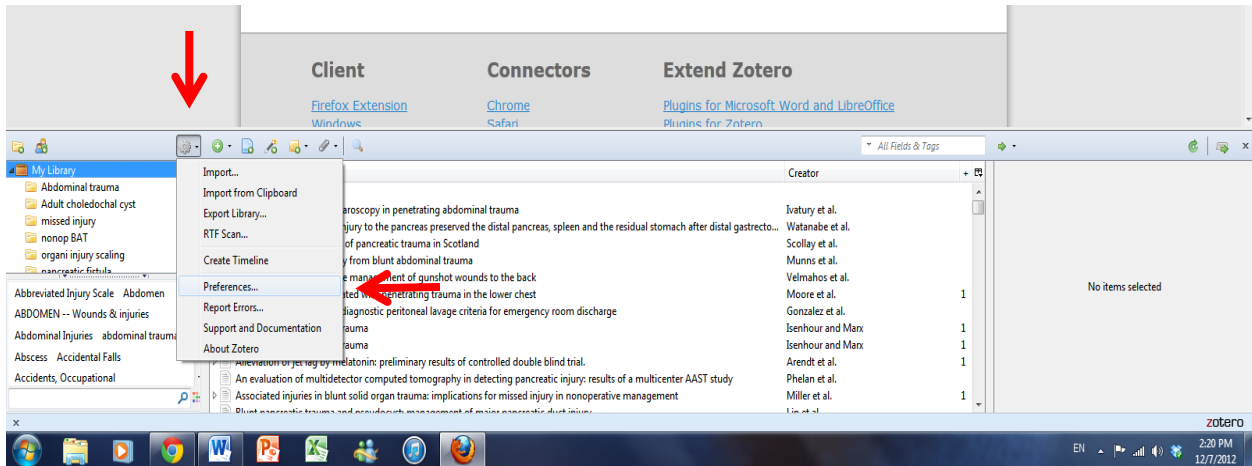
6. เมื่อติดตั้งและลงทะเบียนแล้ว จะเริ่มใช้ได้โดยคลิกตรงเครื่องหมาย zotero ตรงมุมล่างขวา จะปรากฏหน้าต่างขึ้นมา(หรือเรียกใช้โดยการกดปุ่ม Ctrl+Alt+Z ก็ได้)



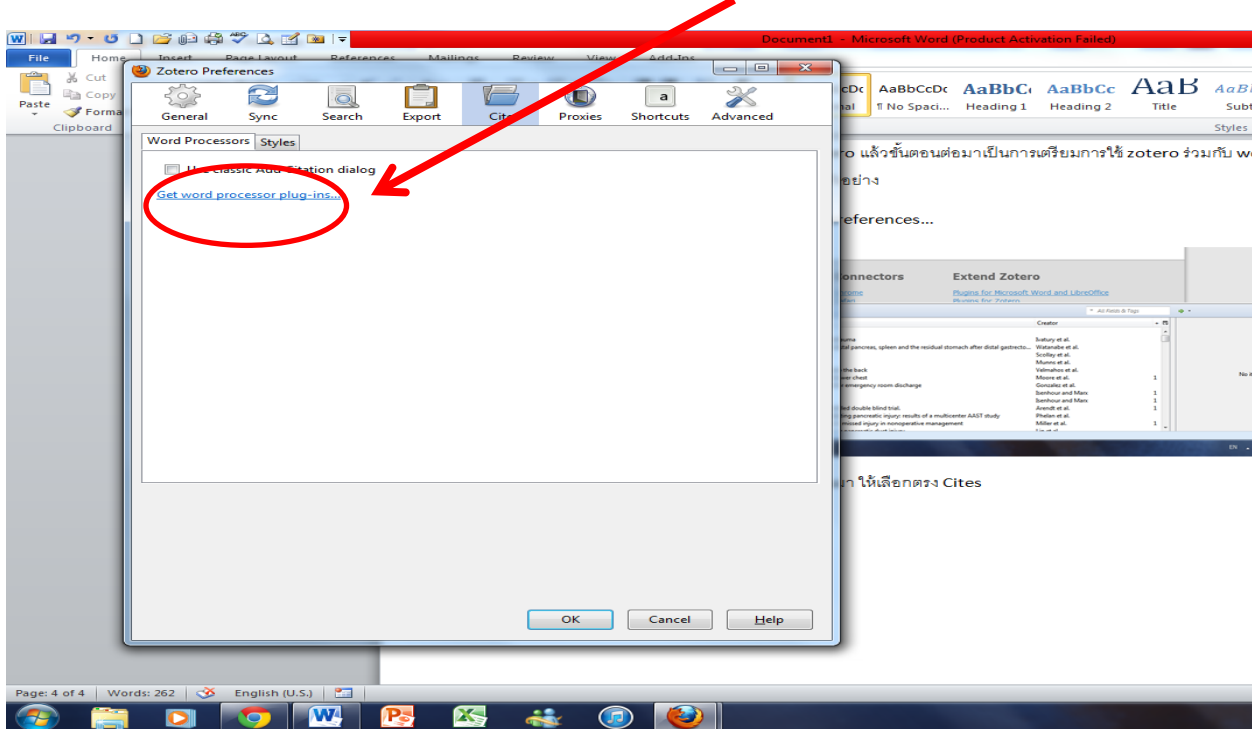
เสร็จสิ้นขั้นตอนการ download และติดตั้ง zotero แล้วขั้นตอนต่อมาเป็นการเตรียมการใช้ zotero ร่วมกับ word processor ในที่นี้จะใช้ MS word 2010 เป็นตัวอย่าง

การปรับแต่ง zotero เพื่อใช้งานร่วมกับ MS word

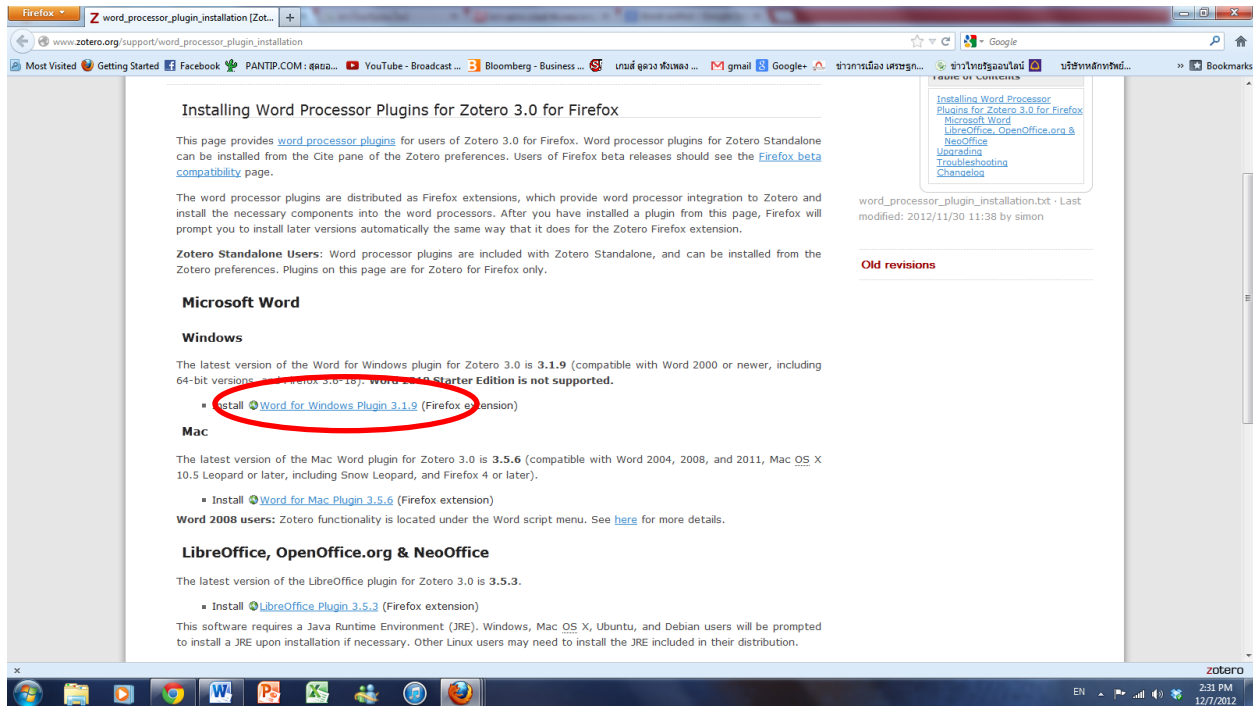
1. เปิด zotero แล้วเลือกเมนู preferences...



2. จะปรากฏหน้าต่าง zotero preferences ขึ้นมา ให้เลือกตรง แล้วเลือก word processor plug-ins

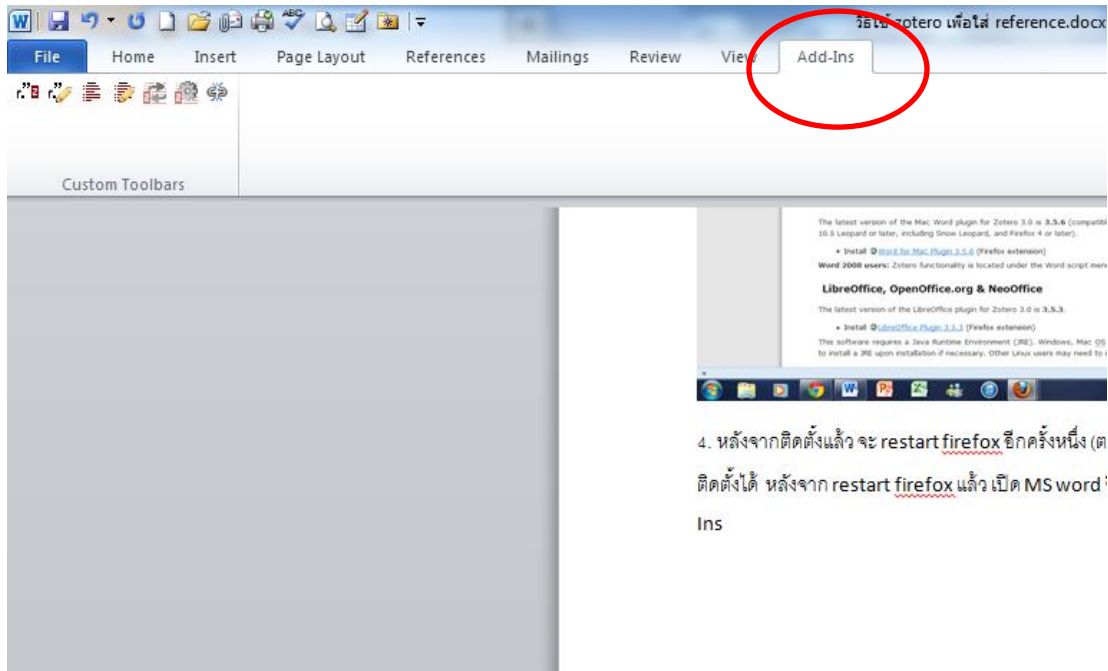


3. หลังจากคลิกแล้วหน้าต่าง web browser จะขึ้นมา ให้เลือก plug in ตามโปรแกรมที่เราใช้ (ในที่นี้เลือก words for windows plug in 3.1.9(firefox extension))

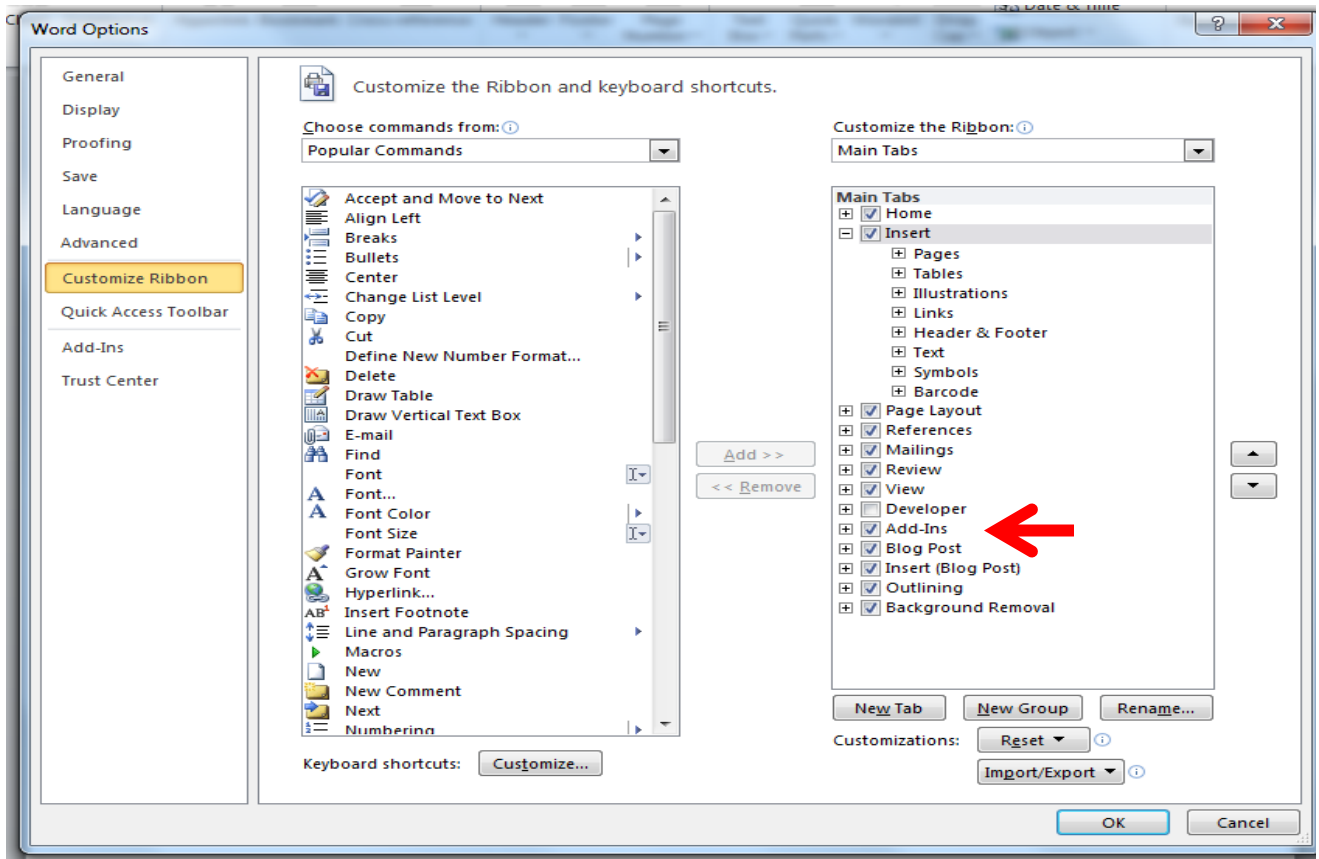


4. หลังจากติดตั้งแล้ว จะ restart firefox อีกครั้งหนึ่ง (ตอนนี้ต้องปิด MS word ก่อนหากเปิด ms word ทิ้งไว้จะไม่สามารถติดตั้งได้ หลังจาก restart firefox แล้ว เปิด MS word ขึ้นมา จะพบ tab ด้านบนของ MS word ที่เพิ่มขึ้นมาคือ tab Add-Ins ด้านในจะเป็นชุดคำสั่งของ zotero อยู่

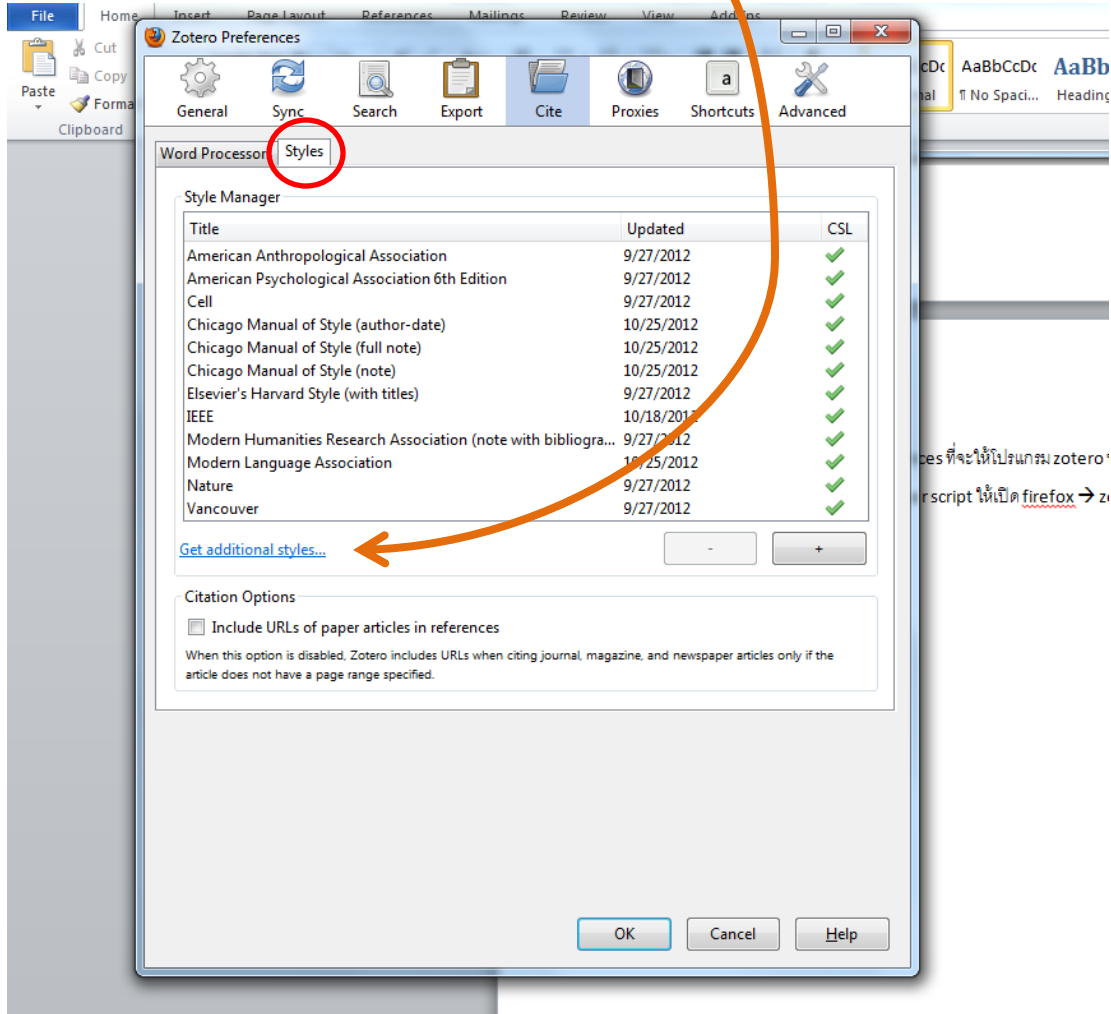
กรณีมีปัญหา ไม่พบ tab Add-Ins ขึ้นมาหลังจาก restart fire fox ให้ลงไปดูข้อ 4.1



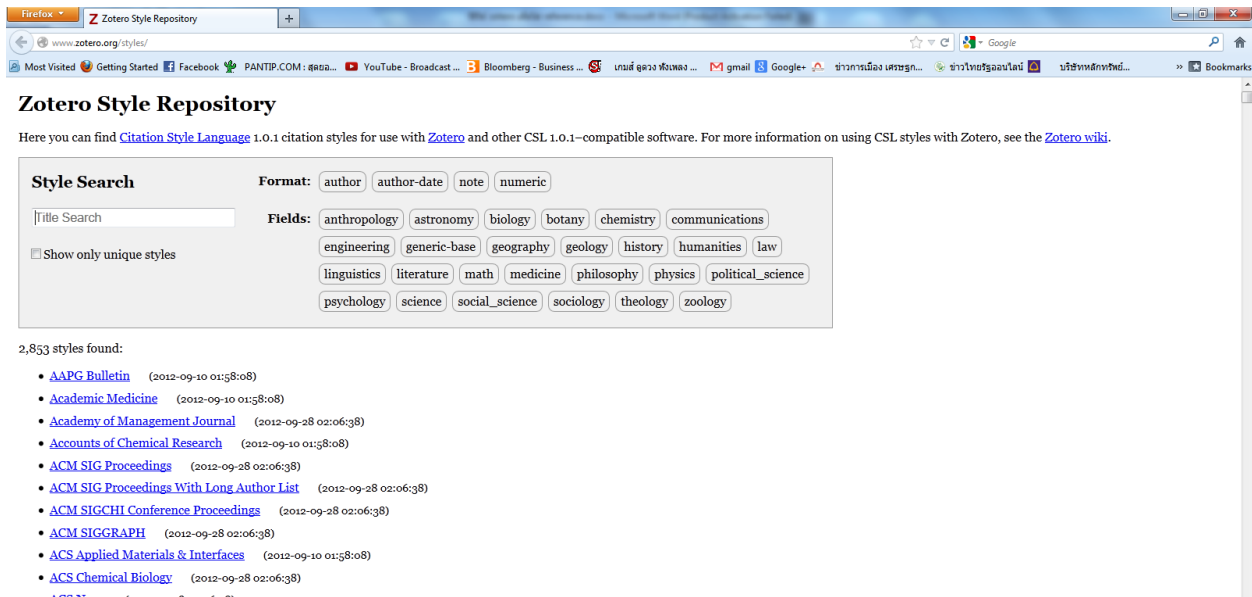
4.1 ถ้าไม่พบ tab add-ins ให้ไปที่ ms word → file → options → customize ribbon ดังรูป แล้วไป คลิกตรง check box หน้าคำว่า add-ins



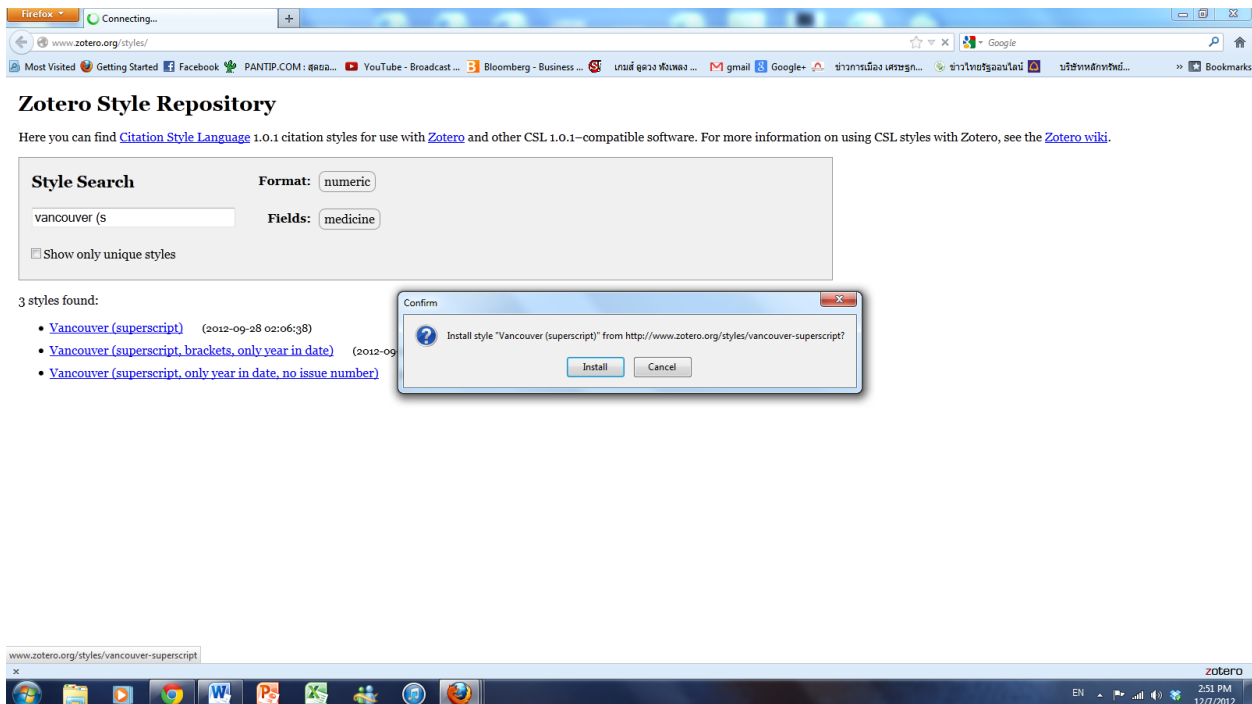
5. จากนั้นจะทำการโหลด style ของ references ที่จะให้โปรแกรม zotero ทำออกมา ปกติทางการแพทย์ที่จะใช้ๆกัน โดยมากจะเป็น vancouver style with super script ให้เปิด firefox → zotero → preferences → cites อีกครั้งหนึ่ง แล้วคลิกเลือกตรง tab จากนั้นเลือก **get additional styles...** ทางด้านล่าง



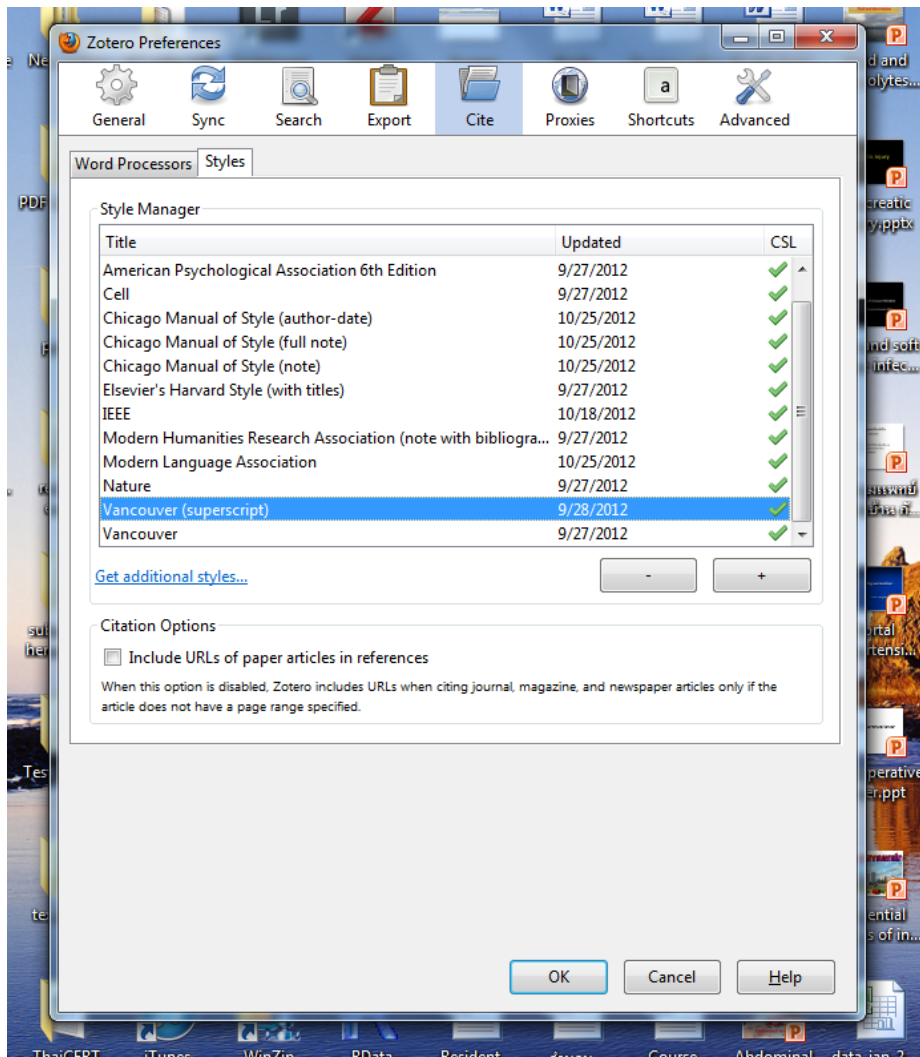
6. จากนั้นจะพบหน้า zotero style repository ให้พิมพ์ลงในช่องค้นหาว่า “vancouver (superscript)” (เว้นวรรคให้ถูกด้วยไม่จำเป็นหาไม่เจอ) หรือถ้าไม่พิมพ์ก็เลื่อนหน้าจอลงมาเพื่อค้นหาเองก็ได้ มันจะเรียงตามตัวอักษร



7. จากนั้นคลิกที่ vancouver (superscript) เพื่อ install



8. หลังจากติดตั้งเรียบร้อยแล้วจะพบว่า มี styles ที่เราติดตั้งเพิ่มขึ้นมาในหน้าต่าง styles ของzotero และพร้อมใช้งาน



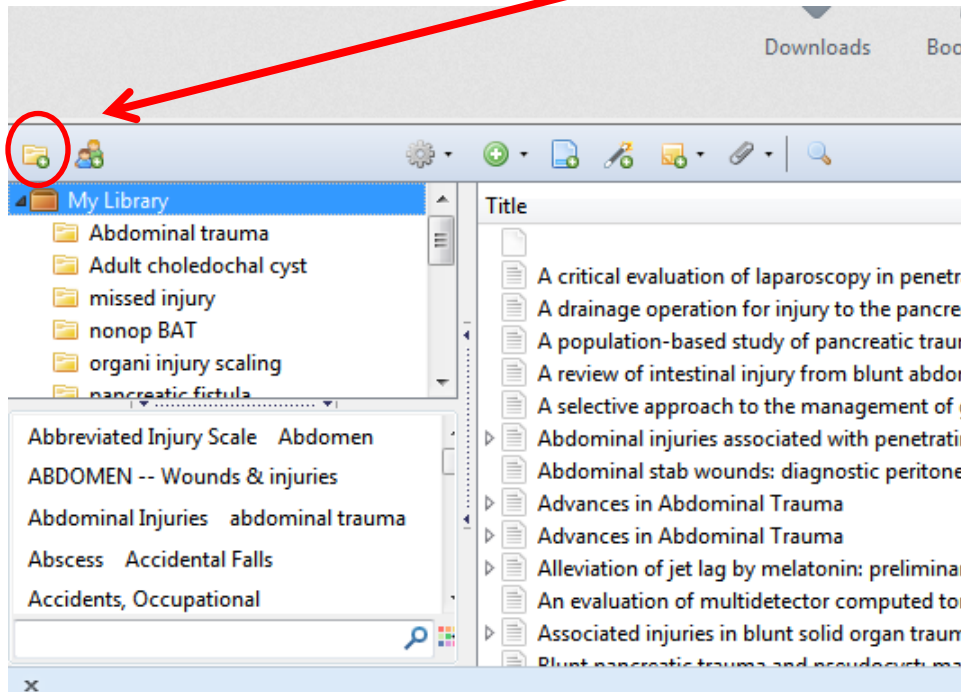
การใช้งานเบื้องต้นของโปรแกรม Zotero

Zotero เป็นโปรแกรมที่ช่วยให้ผู้ใช้สามารถพิมพ์ และใส่หมายเลขอ้างอิงเอาไว้ ระหว่างพิมพ์ จากนั้น โปรแกรมจะ ช่วยสร้าง references ทำยบบทความให้ตามลำดับที่เราใส่ไว้ขณะพิมพ์ ในขั้นตอนแรก ผู้ใช้จะต้องค้นหา เอกสารอ้างอิงที่ ต้องการจะใช้ในบทความและนำไปเก็บไว้ใน library ของ zotero เสียก่อน ขั้นตอนต่อไปตอนที่สร้างบทความก็จะนำ เอกสารอ้างอิงที่เก็บไว้ใน library ของ zotero มาใส่เป็นเอกสารอ้างอิง

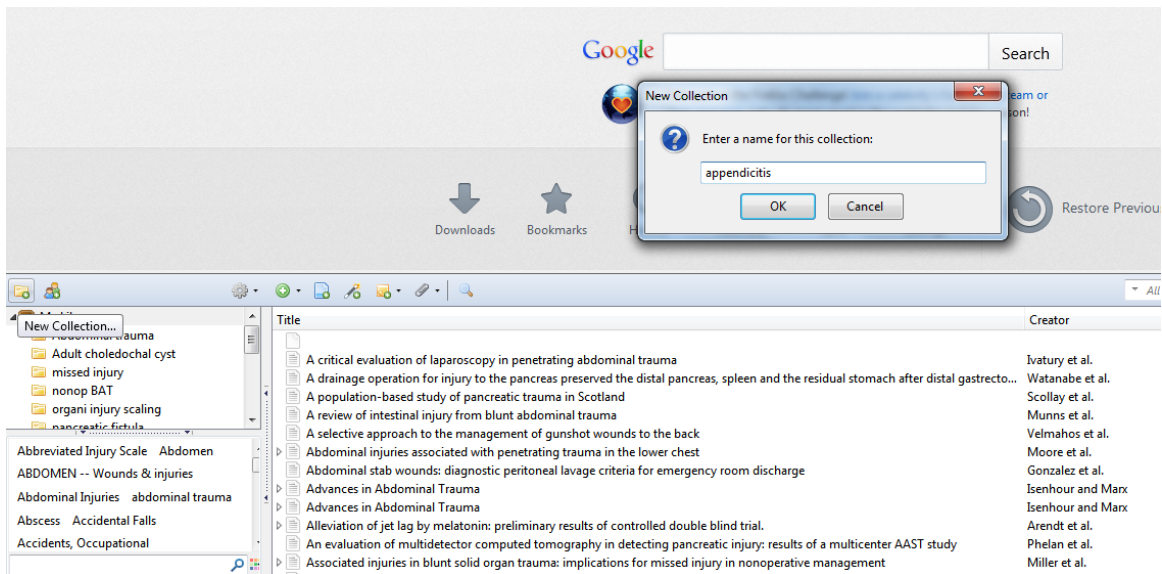
การนำเอกสารอ้างอิงมาใส่ใน zotero ทำได้หลายวิธีแต่ในที่นี้จะแสดงตัวอย่างเพียงการนำเอาเอกสารอ้างอิงจาก internet มาใช้งานเท่านั้น

การเก็บเอกสารอ้างอิงจาก internet เข้าใน library

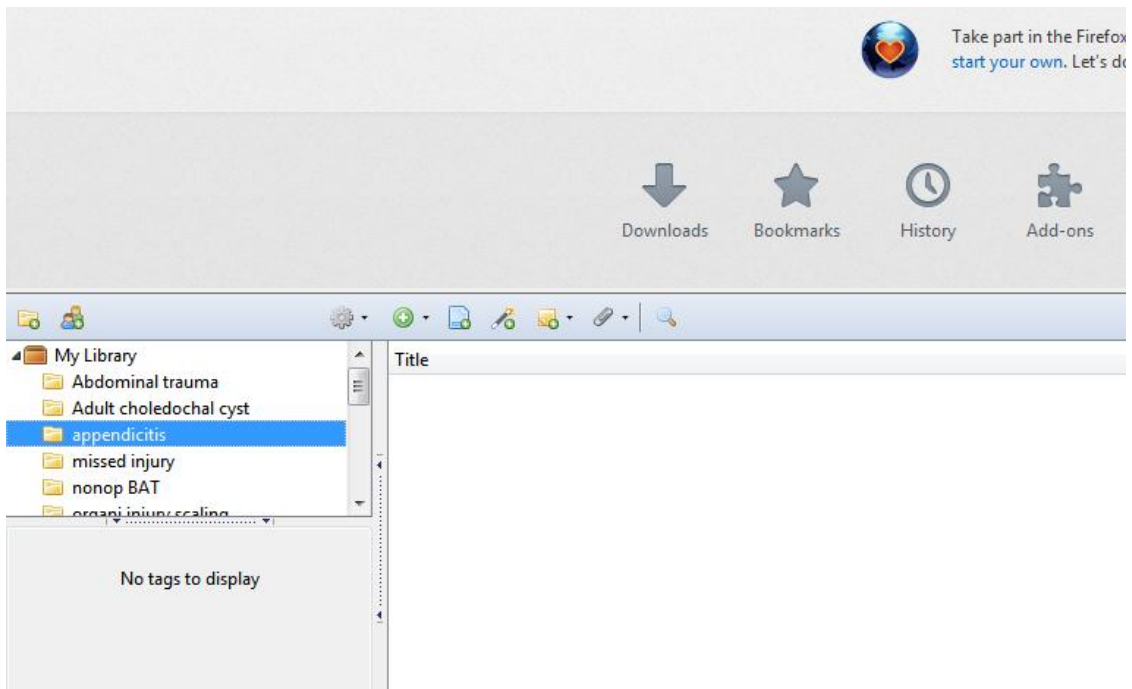
1. เปิด firefox และ zotero จะพบ tab zotero ขึ้นมา จะมี folder my library อยู่ส่วนนี้เอาไว้เก็บข้อมูลของเราโดย แบ่งเป็นหมวดหมู่ตามงานที่จะทำได้ ถ้าต้องการสร้าง folder ใหม่ให้เลือก รูป folder ที่มีเครื่องหมายบวก ทาง ด้านซ้ายบนเพื่อสร้าง folder ใหม่



2. ในที่นี้ทดลองสร้าง folder ใหม่ชื่อ appendicitis แล้วคลิก OK



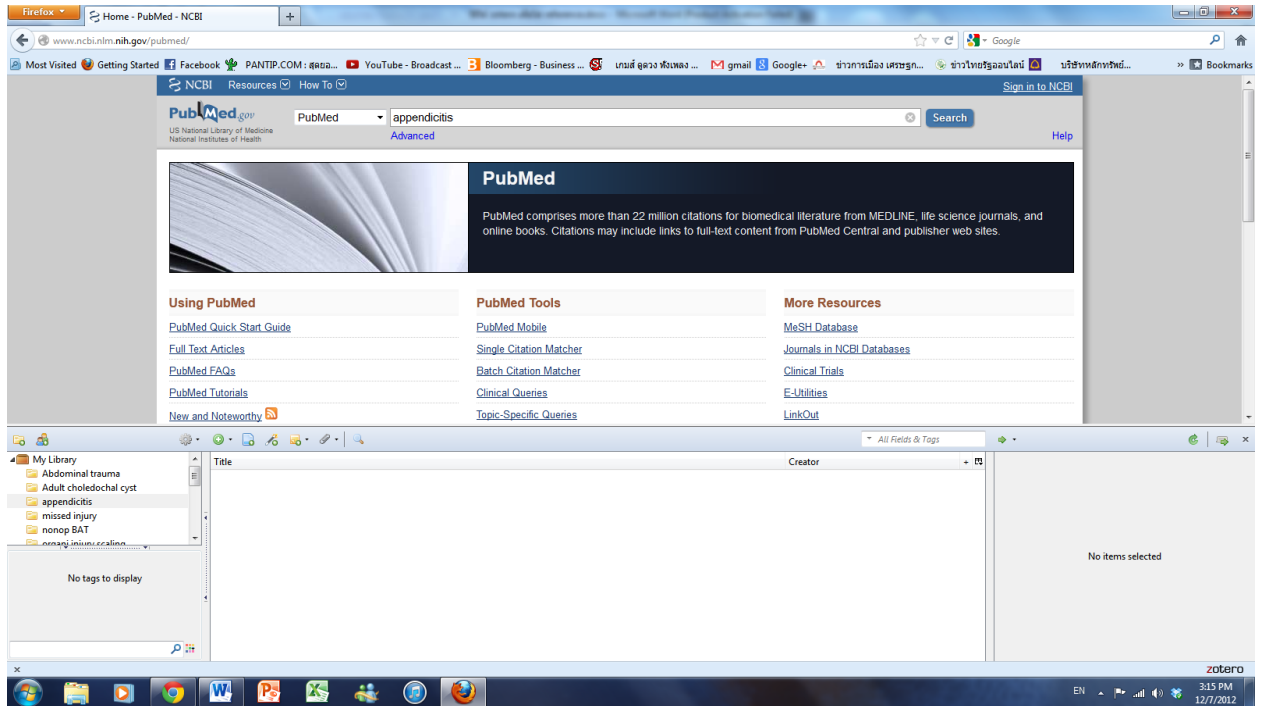
3. Folder appendicitis จะปรากฏ โดยทางขวามือจะเป็นช่อง Title วางๆอยู่



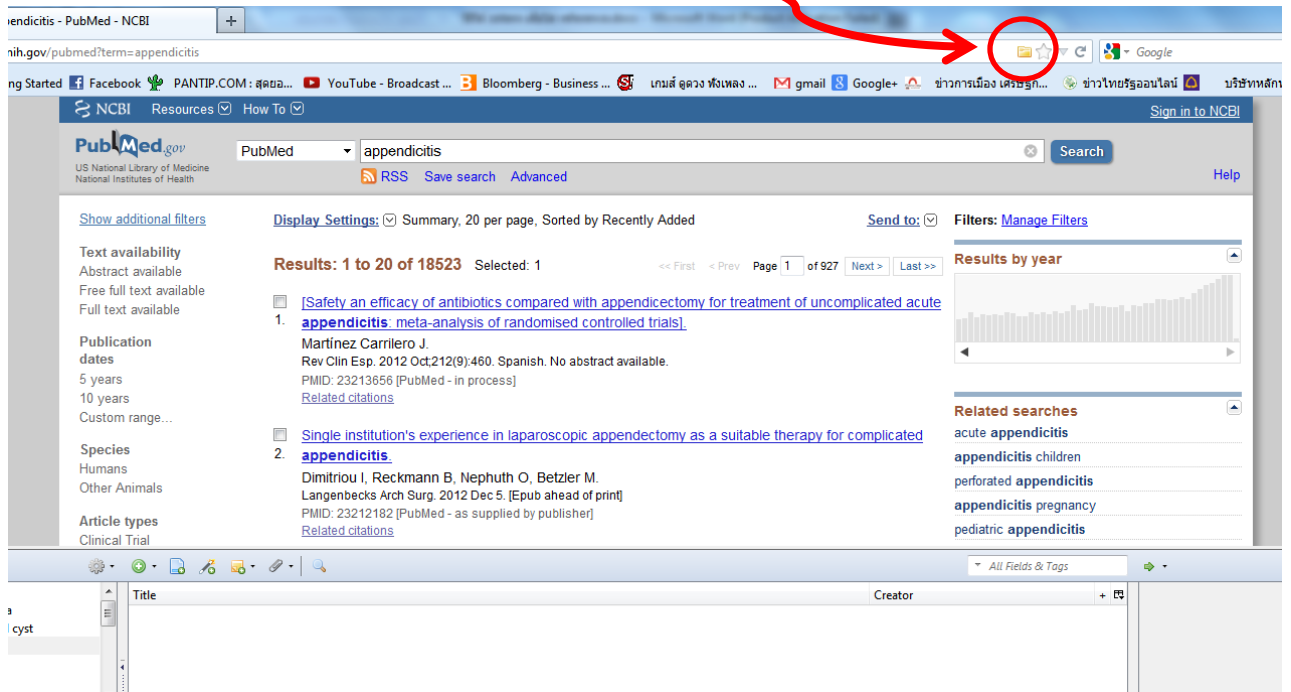
4. ขั้นตอนต่อไปจะไปเก็บ references ที่ต้องการเข้าใน library ใน folder appendicitis ไปที่ search engine ที่

ต้องการเช่น www.pubmed.com or scholar.google.com *****โดยใช้ firefox*****

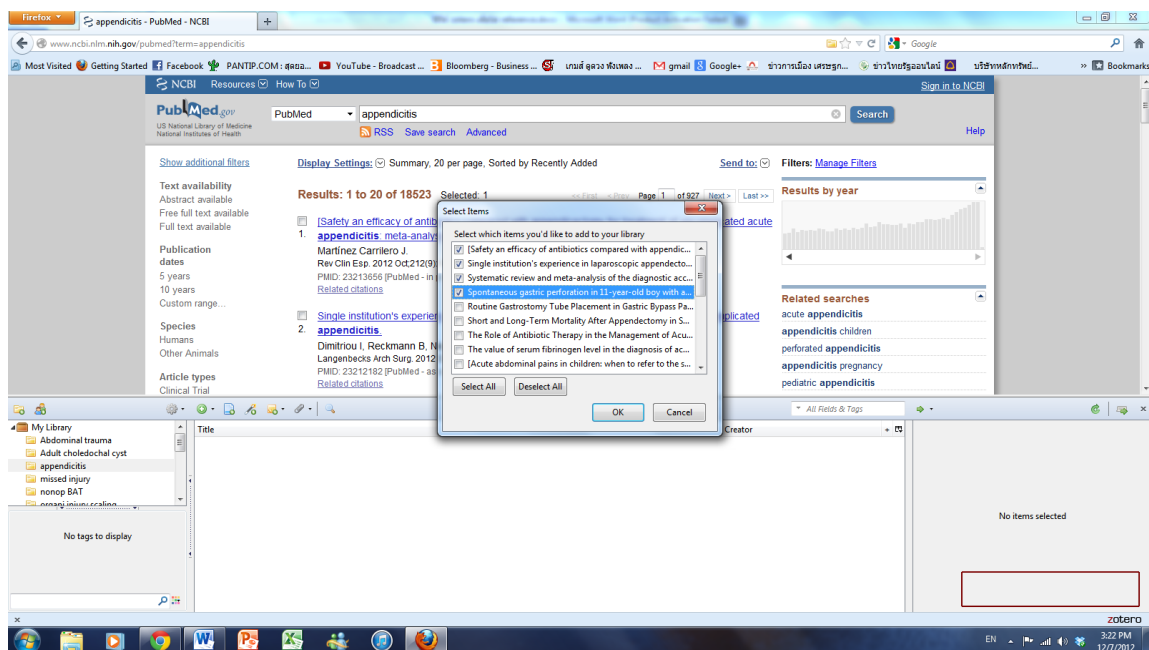
ในที่นี้จะใช้ pubmed ค้นหาคำว่า appendicitis



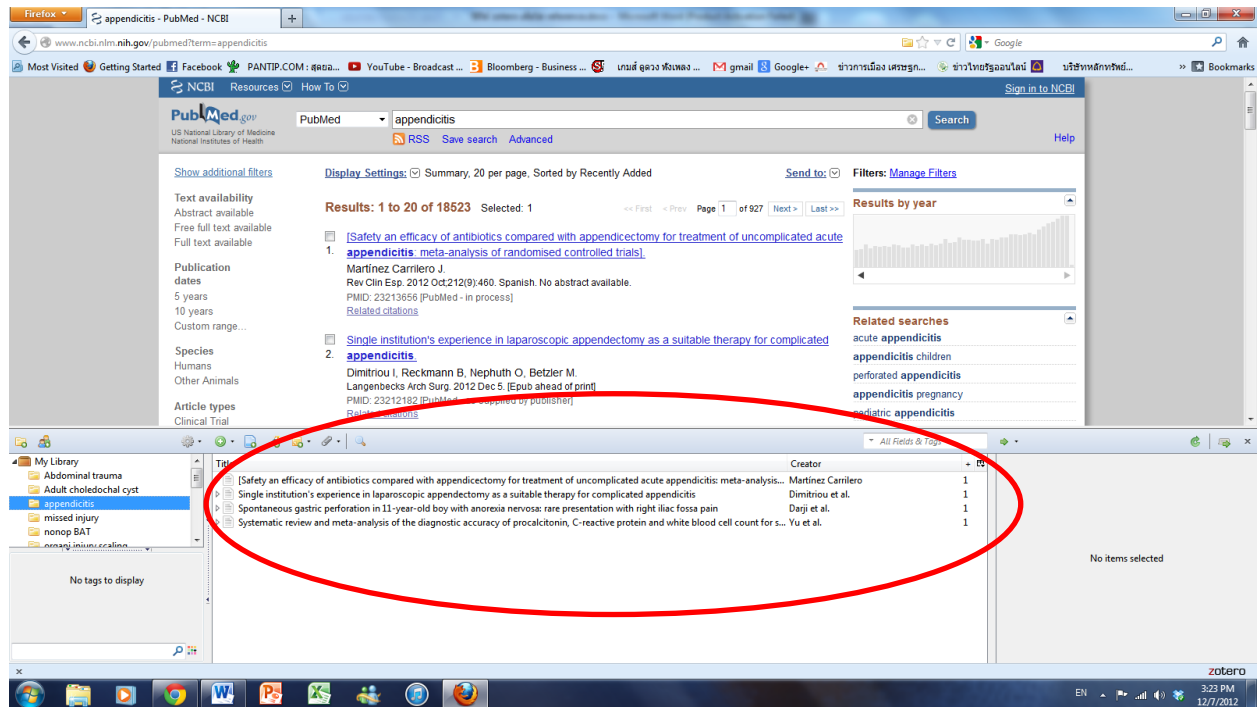
5. เมื่อกด search จะพบหน้าผลการค้นหาและ zotero จะแจ้งว่าพบ เอกสารที่เป็น references หลายชิ้น โดยจะมี icon รูป folder สีเหลืองในด้านท้ายของ address bar



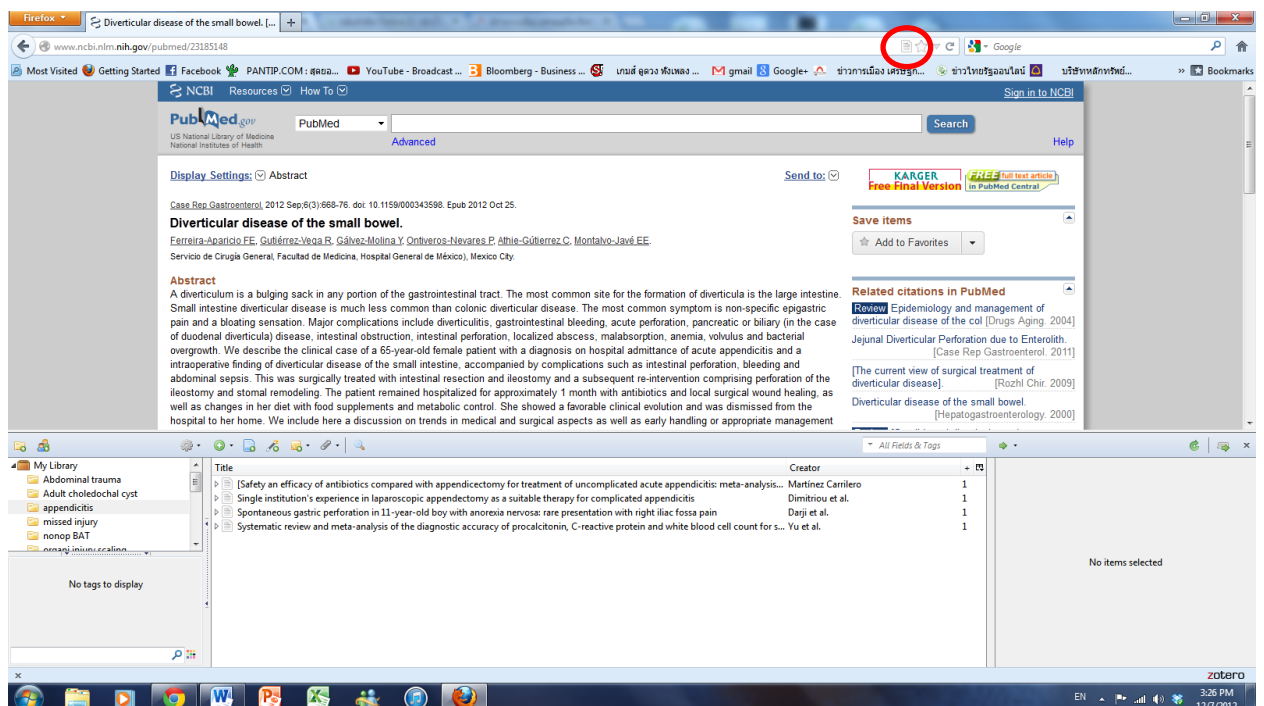
6. ถ้าคลิกตรง icon รูป folder สีเหลืองด้านบนจะปรากฏหน้าต่างเล็กๆขึ้นมา โฉนนั้นจะเป็นชื่อของ paper ที่ปรากฏอยู่ในผลการค้นหาของ pubmed ที่เราเปิดอยู่ ให้คลิกใน check box หน้า ชื่อเรื่องของการศึกษาที่ต้องการ ดังรูป แล้วกด ok



7. ชื่อ Paper ที่เลือก จะปรากฏใน ช่อง title ของ zotero ภายใน folder appendicitis

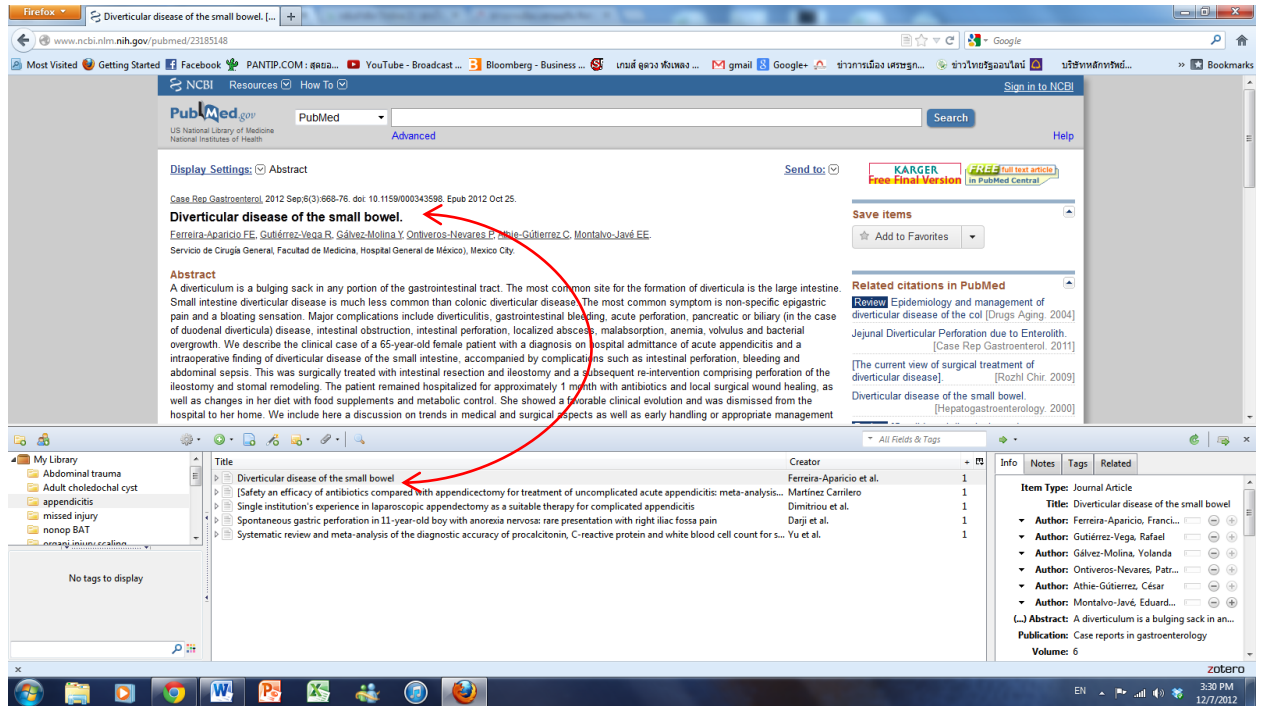


8. ตัวอย่างข้างต้นเป็นการเลือกจากหน้า results ของ pubmed ที่มีหลาย paper ในหน้าเดียวกัน ถ้าจะเลือกที่ละอัน หลังจาก อ่าน abstract ก่อนก็ได้เช่นเดียวกัน ให้เลือกเข้าไปที่ paper ที่ต้องการ จะปรากฏหน้า abstract ขึ้นมา สังเกตดูด้านท้ายของ address bar ตรงที่เคยเป็น folder สีเหลืองจะเปลี่ยนไปเป็น icon ที่เหมือน หน้ากระดาษแทน

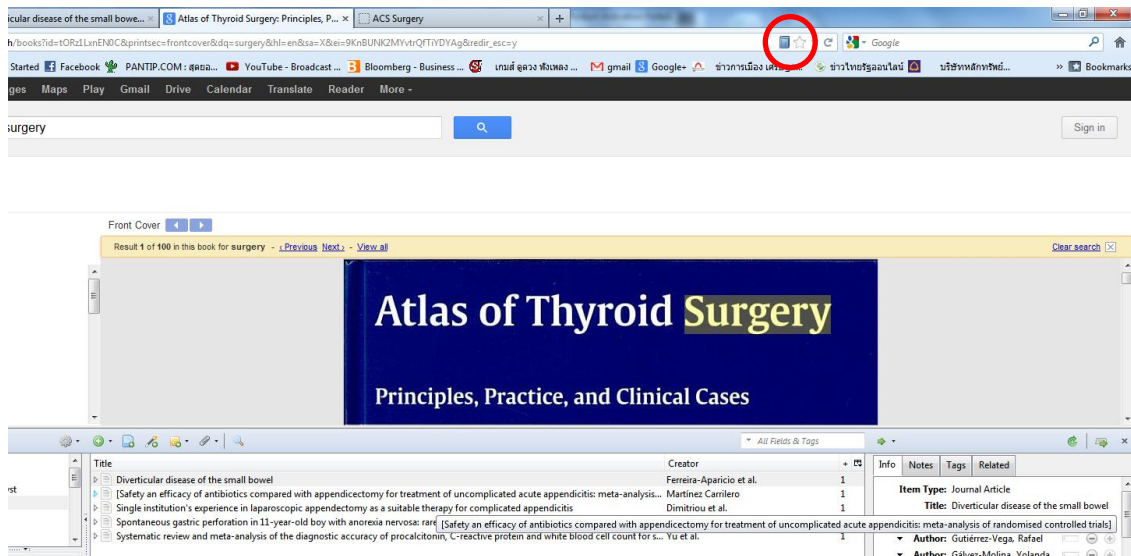


Icon รูปหน้ากระดาษที่ปรากฏมาแทน รูป folder ก่อนหน้า หมายถึง ใน page นี้ zotero สามารถเก็บข้อมูลมาเป็น reference ได้ 1 title (ถ้าเป็น folder หมายถึง มีหลาย title ให้เลือก)

9. เมื่อคลิกตรง icon รูปหน้ากระดาษ zotero ก็จะเก็บข้อมูลเข้า library เช่นเดียวกัน ดังรูป

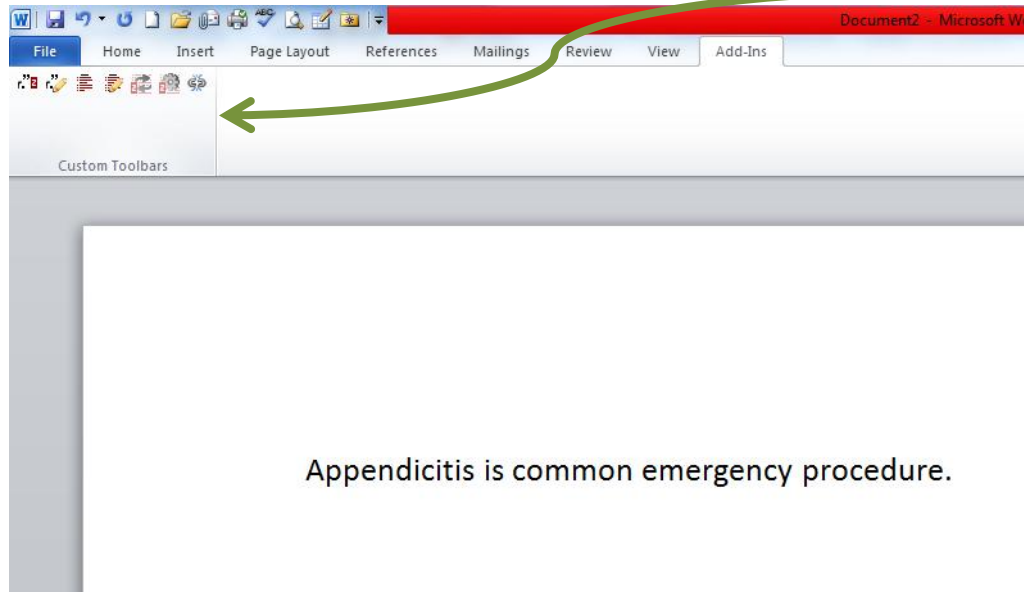


10. นอกจากรูป folder รูปหน้ากระดาษแล้ว ถ้าเป็นข้อมูลจากหนังสือก็เก็บได้ด้วยจะเป็นดังรูป

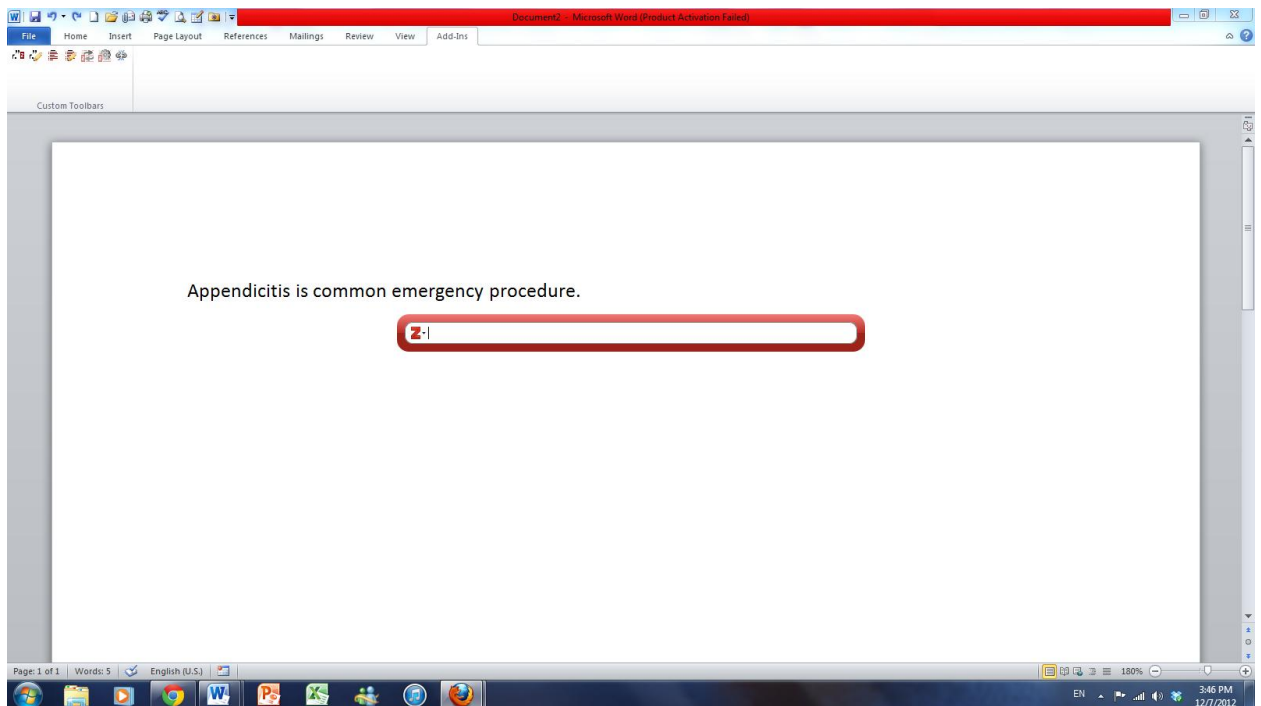


การใช้ zotero เพื่อ insert citations

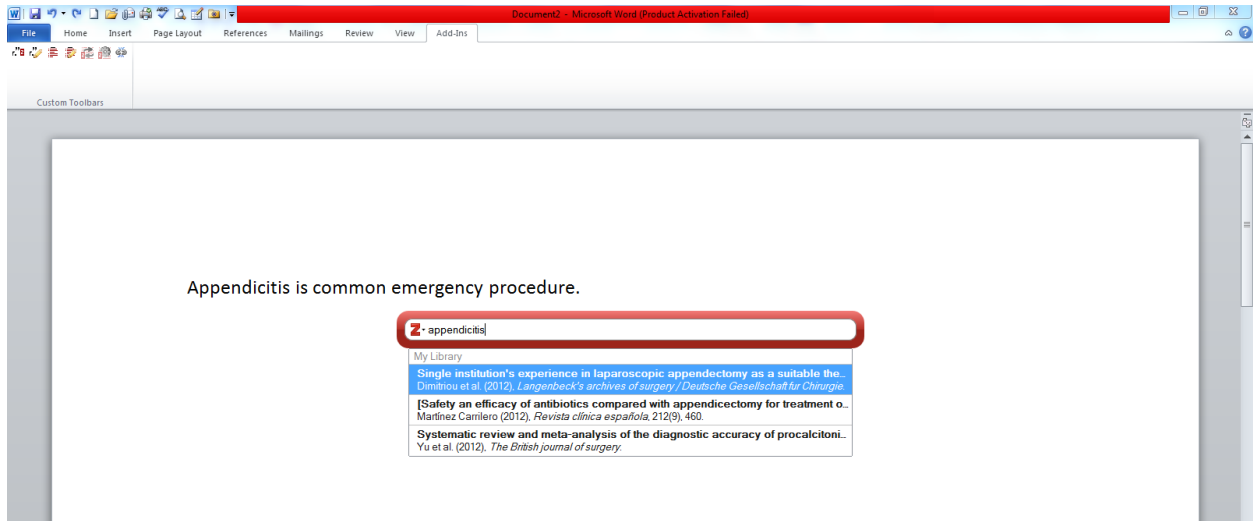
1. เปิด word processor และพิมพ์ข้อความลงไป เมื่อถึงตำแหน่งที่ต้องการใส่หมายเลขอ้างอิงท้ายข้อความใด ก็ให้นำ cursor ไปไว้ท้ายข้อความนั้น แล้วเลือก tab add-ins ด้านบน จะปรากฏ zotero toolbars ขึ้นมา



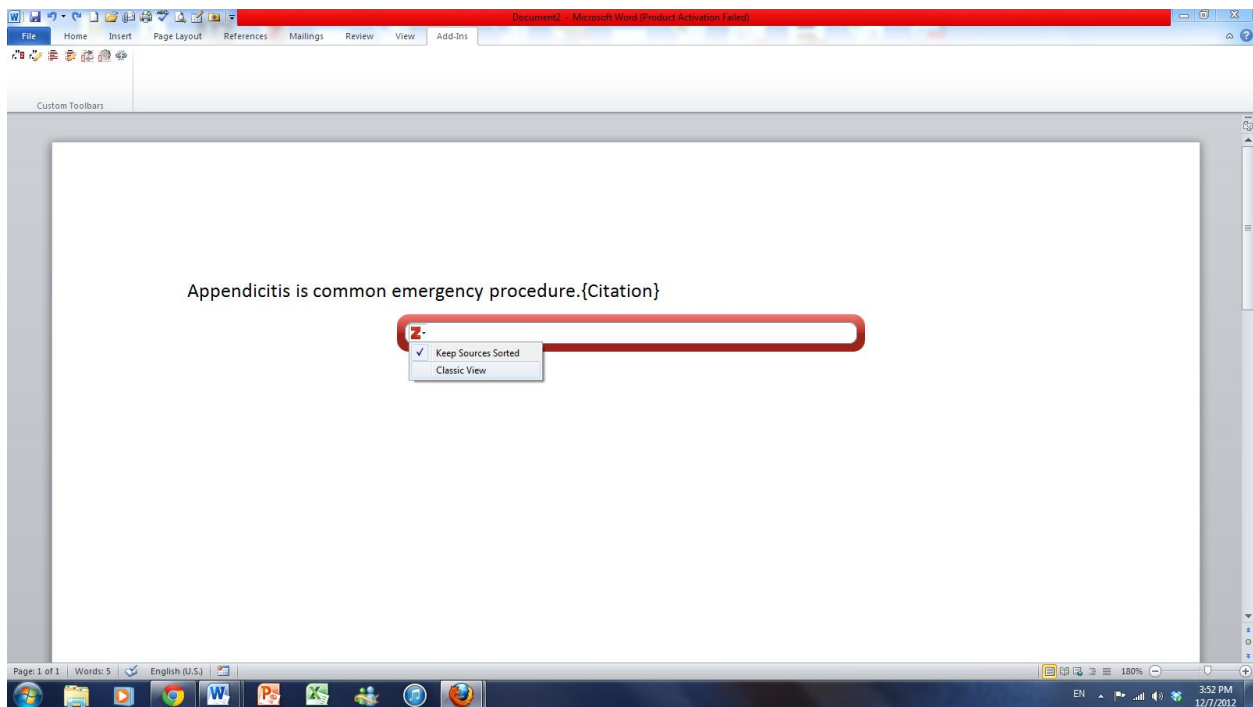
2. เลือก icon แรก (zotero insert citation) จะปรากฏหน้าต่างให้เลือก styles ขึ้นมา ในที่นี้จะเลือก Vancouver (superscript) จากนั้นจะปรากฏช่องใส่ข้อความของ zotero ดังรูป



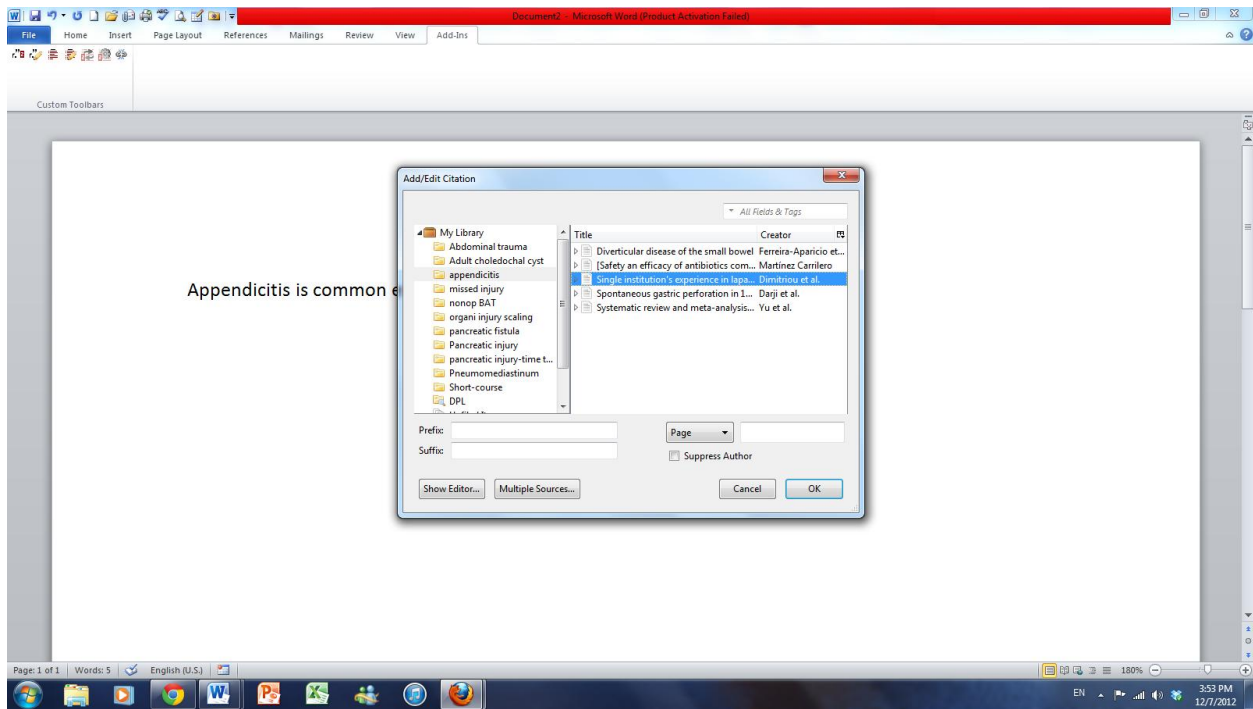
3. ในช่องนี้ถ้าเราทราบ หรือจำชื่อ title ของ references ที่ต้องการได้ ก็สามารถพิมพ์ชื่อ หรือบางส่วนของชื่อ title หรือ ชื่อผู้พิมพ์ลงไปได้เลย แล้วมันจะขึ้นเรื่องที่เกี่ยวข้องมาให้เราเลือกอีกที ดังรูป



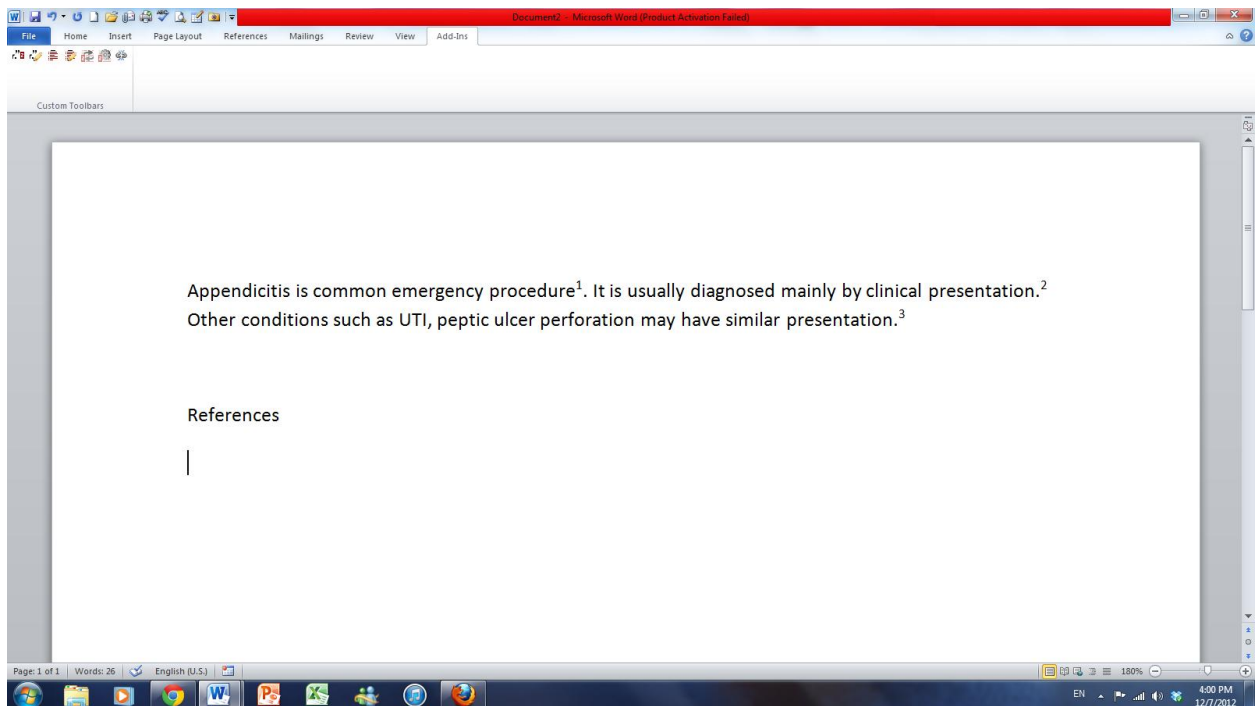
หรือถ้าไม่ถนัด ต้องการดู list ทั้งหมดก็เลือกตรง โดโกตัว Z แล้วคลิกเลือก Classic View



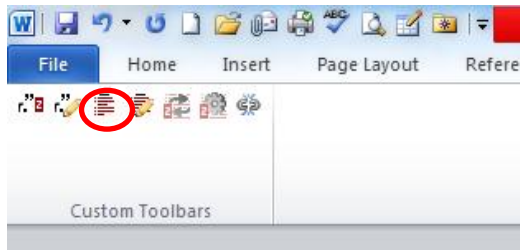
หน้าต่าง list ของ references ทั้งหมดจะปรากฏ จากนั้นเลือก title ที่ต้องการ



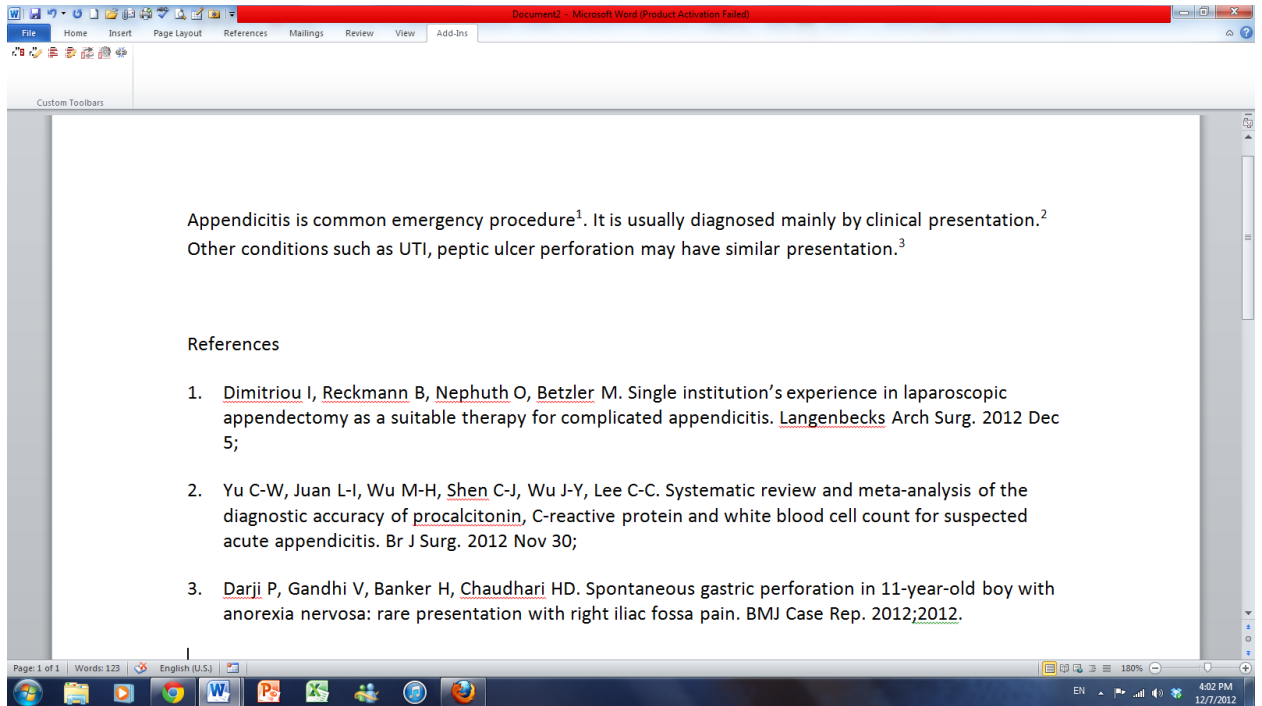
4. Zotero จะใส่หมายเลขของเอกสารอ้างอิงให้ จากนั้นพิมพ์บทความต่อไปจนเสร็จพร้อมกับเลือกเอกสารอ้างอิง
ใส่ลงไปขณะที่ทำการพิมพ์จนเสร็จ จากนั้นจะทำการใส่ references ในท้ายบทความ โดยเลื่อน cursor ไปใน
ตำแหน่งที่ต้องการจะใส่ references



5. จากนั้นเลือก icon ของ zotero ลำดับที่ 3 จากซ้ายมือ เพื่อทำการใส่ references (insert bibliography)



6. References ต่างๆที่อ้างอิงไว้ในบทความ จะปรากฏขึ้นตามลำดับโดยอัตโนมัติ



7. ระหว่างเขียนบทความ เราสามารถแก้ไขลำดับต่างๆของ references ได้ตลอดเวลา โดยในส่วนของ bibliography ทำยบทุกก็จะเปลี่ยนแปลงลำดับตามให้โดยอัตโนมัติ **แต่มีข้อควรระวัง**คือ icon ขวาสุดของ zotero เป็นคำสั่ง **remove link** เมื่อใดที่เราคลิกปุ่มนี้ไปแล้วมันจะทำให้ มีผลว่า ให้ zotero เลิกการทำงาน ทำให้เอกสารนั้นๆกลายเป็น plain text ธรรมดา หลังจาก **remove link** แล้วzotero ก็จะไม่ได้ทำการแก้ไขเอกสารนี้อีกต่อไป กดแล้ว**ไม่สามารถ undo** ได้ ดังนั้นควรระมัดระวังก่อนใช้คำสั่งนี้
- โดยปกติจะใช้เมื่อทำงานทั้งหมดเสร็จสิ้นแล้ว เมื่อสร้างบทความเสร็จแล้วก็จะทำการ **save file**ไว้ 2files file หนึ่งเป็น **file ก่อน remove link** เอาไว้ต่างหากเพื่อแก้ไขในภายหลัง และfile ที่สอง save แบบ remove link แล้ว การที่ต้อง **remove link** เพราะบางครั้งถ้าไม่ได้ **remove link** ก่อนแล้วส่งไปให้คนอื่นที่ไม่ได้ใช้ zotero หรือพิมพ์ออกมาอาจจะไม่สามารถอ่านบทความได้ หรือบทความผิดเพี้ยนไป หรือมีอีกอะไรๆออกมาแทน

