



คณะวิทยาศาสตร์และเทคโนโลยี	
มหาวิทยาลัยราชภัฏสงขลา	
รับที่	464
วันที่	25 / ๕-๖๖2
เวลา	15.2๐ น.

ที่ ศธ.0521.1.0605/ 62-๐๐025

คณะแพทยศาสตร์
มหาวิทยาลัยสงขลานครินทร์
15 ถ.กาญจนวนิชย์ ต.คอหงส์
อ.หาดใหญ่ สงขลา 90110

20 มีนาคม 2562

เรื่อง ขอความอนุเคราะห์ประชาสัมพันธ์การรับสมัครนักศึกษาหลักสูตรระดับบัณฑิตศึกษา สาขาวิชาชีวเวชศาสตร์

เรียน คณบดีคณะวิทยาศาสตร์และเทคโนโลยี มหาวิทยาลัยราชภัฏสงขลา

สิ่งที่ส่งมาด้วย 1. โปสเตอร์ประชาสัมพันธ์การรับสมัครนักศึกษา จำนวน 3 แผ่น
2. โปสเตอร์ประชาสัมพันธ์งานวิจัยของภาค จำนวน 3 แผ่น

ด้วยภาควิชาชีวเวชศาสตร์ คณะแพทยศาสตร์ มหาวิทยาลัยสงขลานครินทร์ ได้เปิดสอน หลักสูตรวิทยาศาสตรบัณฑิตและปรัชญาดุษฎีบัณฑิต สาขาวิชาชีวเวชศาสตร์ คณะแพทยศาสตร์ มหาวิทยาลัยสงขลานครินทร์ โดยมีการรับสมัครผู้เข้าศึกษาต่อในหลักสูตรตลอดปีการศึกษานั้น

ในการนี้ ภาควิชาฯ จึงใคร่ขอความอนุเคราะห์จากหน่วยงานของท่านติดประกาศและเผยแพร่ข้อมูลเกี่ยวกับการรับสมัครนักศึกษาเข้าศึกษาต่อในหลักสูตรวิทยาศาสตรบัณฑิตและปรัชญาดุษฎีบัณฑิต สาขาวิชาชีวเวชศาสตร์ คณะแพทยศาสตร์ มหาวิทยาลัยสงขลานครินทร์ ประจำปีการศึกษา 2562 ให้แก่คณาจารย์ บุคลากร นักศึกษา ที่มีความสนใจได้รับทราบต่อไป ดังได้แนบโปสเตอร์รายละเอียดการรับสมัครฯ มาพร้อมนี้ โดยสามารถสอบถามรายละเอียดเพิ่มเติมได้ที่โทรศัพท์ (074) 451180-1 และ <http://www.biomed.psu.ac.th/>

ภาควิชาชีวเวชศาสตร์ คณะแพทยศาสตร์ หวังเป็นอย่างยิ่งว่าจะได้รับความอนุเคราะห์จากท่านในการประชาสัมพันธ์การรับสมัครนักศึกษาดังกล่าว และขอขอบคุณมา ณ โอกาสนี้

เรียน คณบดี

เพื่อโปรดทราบ / พิจารณา
 เห็นควร *นายสวัสดิ์พัทลุง*
 สำเนาแจ้ง.....
สมจิต ปาละหัน
(นางสมจิต ปาละหัน)
วันที่ 25 มี.ค. 62

ขอแสดงความนับถือ

จิตติ ทน.ประเสริฐพงษ์

(รองศาสตราจารย์นายแพทย์จิตติ หาญประเสริฐพงษ์)
รักษาการในตำแหน่งหัวหน้าภาควิชาชีวเวชศาสตร์

วิจิตตา 15-๖
25 มี.ค. 2562

สารบรรณอิเล็กทรอนิกส์
วันที่ 27 มี.ค. 2562

ภาควิชาชีวเวชศาสตร์

โทรศัพท์ (074) 451180-1 โทรสาร (074) 212900 E-mail : biomed@medicine.psu.ac.th

Master of Science (M.Sc.) and Doctor of Philosophy (Ph.D.) Programs in Biomedical Sciences

Faculty of Medicine, Prince of Songkla University

Applications are available throughout the year via : www.grad.psu.ac.th

Program Overview

The program has focused on the teaching and research practice in basic and applied sciences in the area of Biomedical Sciences. The program emphasizes activities in the study of medical aspect of cell and molecular biology also, producing quality research publications on the international field to push forward the frontiers of knowledge in biomedical sciences and technology.

Program Structure

Degree	Plan (Duration)	Credits	
		Course work	Thesis
Master of Science (M.Sc.)	*A1: Hold Bachelor's degree (2 years)	-	36
	A2: Hold Bachelor's degree (2 years)	18	18
Doctor of Philosophy (Ph.D.)	*1.1: Hold Master's degree (3 years)	-	48
	*1.2: Hold Bachelor's degree (4 years)	-	72
	2.1: Hold Master's degree (3 years)	12	36
	2.2: Hold Bachelor's degree (5 years)	24	48

*International students are only applicable for these programs

English proficiency test need to be passed for Ph.D. applicant for both Thai and international students:

*PSU-TEP - An average score of at least 50% in Reading, Listening, and Writing; TOEFL (Internet Based) ≥ 45 ; IELTS ≥ 4.5

Scholarships

- Monthly allowance
- Registration fee reimbursement
- Grants for presenting and conducting research abroad
- Travel expense and insurance fee (for international students)

Research Interests

Cancer

- Anti-cancer drug development
- Precision medicine and molecular subtyping
- Tumor markers and molecular mechanisms
- Extracellular vesicle-based therapy
- Biosystem sciences and smart pediatric surgery

Infectious Disease

- Microbiota
- Molecular epidemiology of nosocomial infection
- Probiotics and antimicrobial agents
- Tuberculosis vaccine and Immunology

Computer-Aided Research

- Structural bioinformatics
- Molecular simulation of 3D protein structures

Curricular Staffs

- Assoc. Prof. Paramee Thongsuksai, M.D.
- Assoc. Prof. Surasak Sangkhathat, M.D., Ph.D.
- Assoc. Prof. Jitti Hanprasertpong, M.D.
- Assoc. Prof. Sarunyou Chusri, M.D.
- Asst. Prof. Potchanapond Graidist, Ph.D.
- Asst. Prof. Kanyanatt Kanokwiroon, Ph.D.
- Pritsana Raungrut, Ph.D.
- Kamonnut Singkhamanan, Ph.D.
- Varomyalin Tipmanee, Ph.D.
- Raphatphorn Navakanitworakul, Ph.D.
- Nawamin Pinpathomrat, M.D., D.Phil.
- Collaborative staffs from clinical departments

For further information please contact the following address:



Department of Biomedical Sciences, Faculty of Medicine, Prince of Songkla University

+66-7445-1180-1 +66-7421-2900

<http://www.biomed.psu.ac.th> biomed@medicine.psu.ac.th



Master of Science (M.Sc.) and Doctor of Philosophy (Ph.D.) Programs in Biomedical Sciences

Faculty of Medicine, Prince of Songkla University

Applications are available throughout the year via : www.grad.psu.ac.th

Program Overview

The program has focused on the teaching and research practice in basic and applied sciences in the area of Biomedical Sciences. The program emphasizes activities in the study of medical aspect of cell and molecular biology also, producing quality research publications on the international field to push forward the frontiers of knowledge in biomedical sciences and technology.

Program Structure

Degree	Plan (Duration)	Credits	
		Course work	Thesis
Master of Science (M.Sc.)	*A1: Hold Bachelor's degree (2 years)	-	36
	A2: Hold Bachelor's degree (2 years)	18	18
Doctor of Philosophy (Ph.D.)	*1.1: Hold Master's degree (3 years)	-	48
	*1.2: Hold Bachelor's degree (4 years)	-	72
	2.1: Hold Master's degree (3 years)	12	36
	2.2: Hold Bachelor's degree (5 years)	24	48

*International students are only applicable for these programs

English proficiency test need to be passed for Ph.D. applicant for both Thai and international students:

*PSU-TEP - An average score of at least 50% in Reading, Listening, and Writing; TOEFL (Internet Based) ≥ 45 ; IELTS ≥ 4.5

Scholarships

- Monthly allowance
- Registration fee reimbursement
- Grants for presenting and conducting research abroad
- Travel expense and insurance fee (for international students)

Research Interests

Cancer

- Anti-cancer drug development
- Precision medicine and molecular subtyping
- Tumor markers and molecular mechanisms
- Extracellular vesicle-based therapy
- Biosystem sciences and smart pediatric surgery

Infectious Disease

- Microbiota
- Molecular epidemiology of nosocomial infection
- Probiotics and antimicrobial agents
- Tuberculosis vaccine and Immunology

Computer-Aided Research

- Structural bioinformatics
- Molecular simulation of 3D protein structures

Curricular Staffs

- Assoc. Prof. Paramee Thongsuksai, M.D.
- Assoc. Prof. Surasak Sangkhathat, M.D., Ph.D.
- Assoc. Prof. Jitti Hanprasertpong, M.D.
- Assoc. Prof. Saranyou Chusri, M.D.
- Asst. Prof. Potchanapond Graidist, Ph.D.
- Asst. Prof. Kanyanatt Kanokwiroon, Ph.D.
- Pritsana Raungrut, Ph.D.
- Kamonnut Singkhamanan, Ph.D.
- Varomyalin Tipmanee, Ph.D.
- Raphatphorn Navakanitworakul, Ph.D.
- Nawamin Pinpathomrat, M.D., D.Phil.
- Collaborative staffs from clinical departments

For further information please contact the following address:



Department of Biomedical Sciences, Faculty of Medicine, Prince of Songkla University

+66-7445-1180-1 +66-7421-2900

<http://www.biomed.psu.ac.th> biomed@medicine.psu.ac.th



Master of Science (M.Sc.) and Doctor of Philosophy (Ph.D.) Programs in Biomedical Sciences

Faculty of Medicine, Prince of Songkla University

Applications are available throughout the year via : www.grad.psu.ac.th

Program Overview

The program has focused on the teaching and research practice in basic and applied sciences in the area of Biomedical Sciences. The program emphasizes activities in the study of medical aspect of cell and molecular biology also, producing quality research publications on the international field to push forward the frontiers of knowledge in biomedical sciences and technology.

Program Structure

Degree	Plan (Duration)	Credits	
		Course work	Thesis
Master of Science (M.Sc.)	*A1: Hold Bachelor's degree (2 years)	-	36
	A2: Hold Bachelor's degree (2 years)	18	18
Doctor of Philosophy (Ph.D.)	*1.1: Hold Master's degree (3 years)	-	48
	*1.2: Hold Bachelor's degree (4 years)	-	72
	2.1: Hold Master's degree (3 years)	12	36
	2.2: Hold Bachelor's degree (5 years)	24	48

*International students are only applicable for these programs

English proficiency test need to be passed for Ph.D. applicant for both Thai and international students:

*PSU-TEP - An average score of at least 50% in Reading, Listening, and Writing; TOEFL (Internet Based) ≥ 45 ; IELTS ≥ 4.5

Scholarships

- Monthly allowance
- Registration fee reimbursement
- Grants for presenting and conducting research abroad
- Travel expense and insurance fee (for international students)

Research Interests

Cancer

- Anti-cancer drug development
- Precision medicine and molecular subtyping
- Tumor markers and molecular mechanisms
- Extracellular vesicle-based therapy
- Biosystem sciences and smart pediatric surgery

Infectious Disease

- Microbiota
- Molecular epidemiology of nosocomial infection
- Probiotics and antimicrobial agents
- Tuberculosis vaccine and Immunology

Computer-Aided Research

- Structural bioinformatics
- Molecular simulation of 3D protein structures

Curricular Staffs

- Assoc. Prof. Paramee Thongsuksai, M.D.
- Assoc. Prof. Surasak Sangkhatat, M.D., Ph.D.
- Assoc. Prof. Jitti Hanprasertpong, M.D.
- Assoc. Prof. Sarunyou Chusri, M.D.
- Asst. Prof. Potchanapond Graidist, Ph.D.
- Asst. Prof. Kanyanatt Kanokwiroon, Ph.D.
- Pritsana Raungrut, Ph.D.
- Kamonnut Singkhamanan, Ph.D.
- Varomyalin Tipmanee, Ph.D.
- Raphatphorn Navakanitworakul, Ph.D.
- Nawamin Pinpathomrat, M.D., D.Phil.
- Collaborative staffs from clinical departments

For further information please contact the following address:



Department of Biomedical Sciences, Faculty of Medicine, Prince of Songkla University

+66-7445-1180-1 +66-7421-2900

<http://www.biomed.psu.ac.th> biomed@medicine.psu.ac.th

Master of Science and Doctor of Philosophy Programs in Biomedical Sciences

M.Sc. and Ph.D. (Biomedical Sciences)

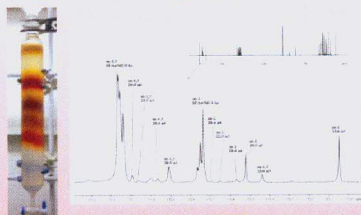


Department of Biomedical Sciences, Faculty of Medicine, Prince of Songkla University

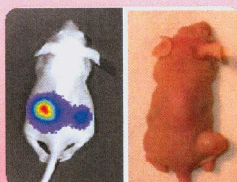
Cancer drug development



Herbal plants



Extraction & Purification



Cancer model

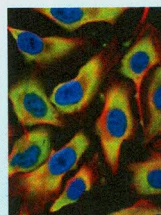
•Asst. Prof. Potchanapond Graidist, Ph.D.

E-mail : gpotchan@medicine.psu.ac.th

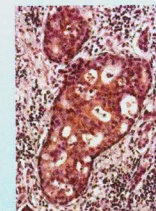
•Asst. Prof. Kanyanatt Kanokwiroon, Ph.D.

E-mail : kkanyana@medicine.psu.ac.th

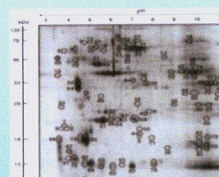
Cancer biomarkers



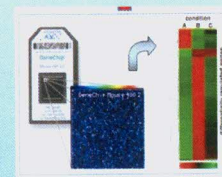
Immunofluorescence



Immunohistochemistry



Proteomics



Microarray

•Assoc. Prof. Paramee Thongsuksai, M.D.

Email : paramee.t@psu.ac.th

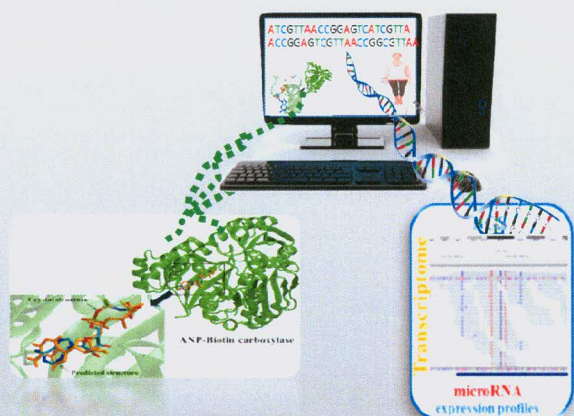
•Assoc. Prof. Surasak Sangkhathat, M.D., Ph.D.

Email : surasak.sa@psu.ac.th

•Pritsana Raungrut, Ph.D.

Email : rpriansan@medicine.psu.ac.th

Bioinformatics and Computer-aided researches



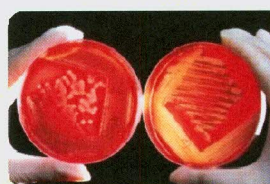
•Varomyalin Tipmanee, Ph.D.

Email : tvaromya@medicine.psu.ac.th

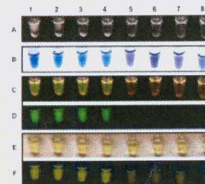
•Raphatphorn Navakanitworakul, Ph.D.

Email : nraphatp@medicine.psu.ac.th

Infectious diseases



Bacterial culture



Multiplex LAMP



Phylogenetic tree

•Kamonnut Singkhamanan, Ph.D.

Email : skamonnu@medicine.psu.ac.th

•Nawamin Pinpathomrat, M.D., D.phil

Email : pnawamin@medicine.psu.ac.th

Application :

www.grad.psu.ac.th



Tel: +66-7445-1180-1 Fax: +66-7421-2900



E-mail: biomed@medicine.psu.ac.th

<http://www.biomed.psu.ac.th>





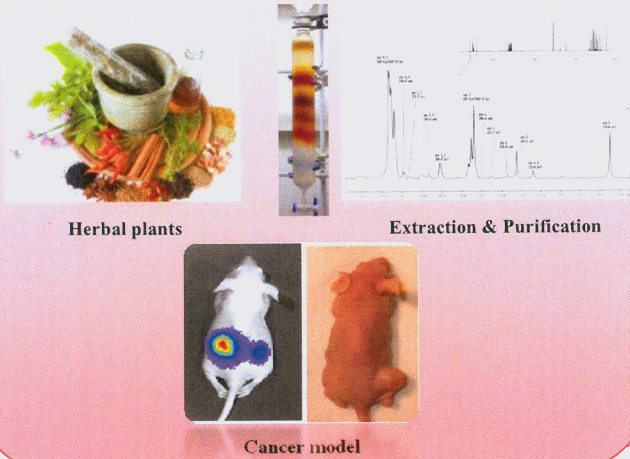
Master of Science and Doctor of Philosophy Programs in Biomedical Sciences

M.Sc. and Ph.D. (Biomedical Sciences)



Department of Biomedical Sciences, Faculty of Medicine, Prince of Songkla University

Cancer drug development



Herbal plants

Extraction & Purification

Cancer model

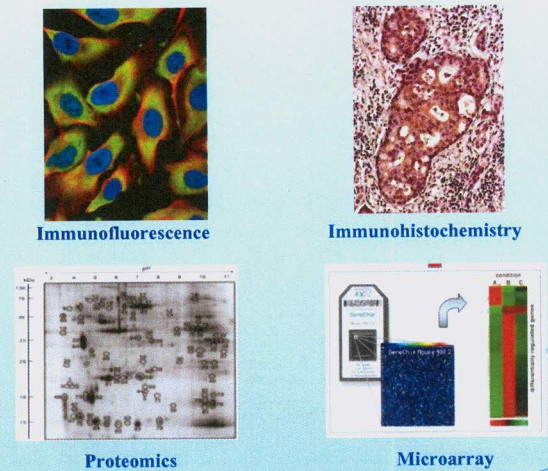
• **Asst. Prof. Potchanapond Graidist, Ph.D.**

E-mail : gpotchan@medicine.psu.ac.th

• **Asst. Prof. Kanyanatt Kanokwiroon, Ph.D.**

E-mail : kkanyana@medicine.psu.ac.th

Cancer biomarkers



Immunofluorescence

Immunohistochemistry

Proteomics

Microarray

• **Assoc. Prof. Paramee Thongsuksai, M.D.**

Email : paramee.t@psu.ac.th

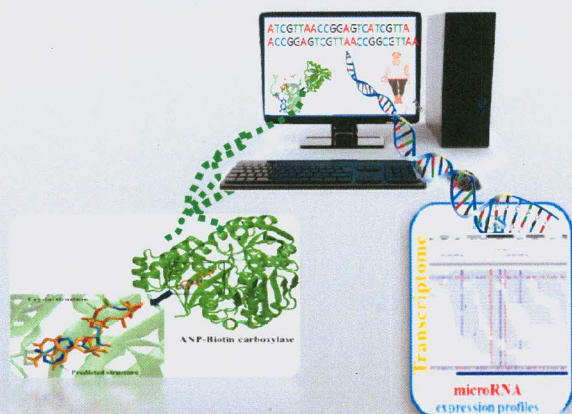
• **Assoc. Prof. Surasak Sangkhathat, M.D., Ph.D.**

Email : surasak.sa@psu.ac.th

• **Pritsana Raungrut, Ph.D.**

Email : rpritsan@medicine.psu.ac.th

Bioinformatics and Computer-aided researches



ANP-Biotin carboxylase

Transcriptome

microRNA
expression profiles

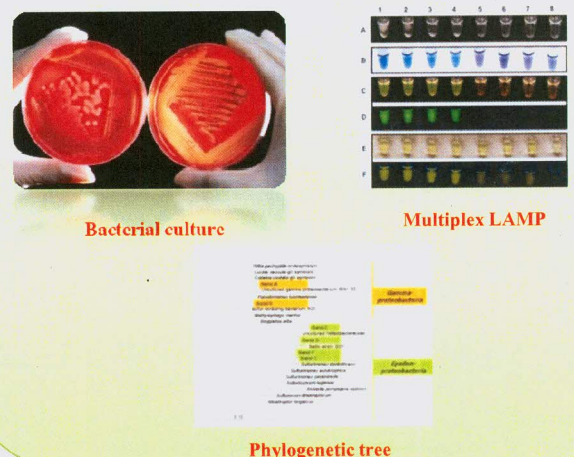
• **Varomyalin Tipmanee, Ph.D.**

Email : tvaromya@medicine.psu.ac.th

• **Raphatphorn Navakanitworakul, Ph.D.**

Email : nraphatp@medicine.psu.ac.th

Infectious diseases



Bacterial culture

Multiplex LAMP

Phylogenetic tree

• **Kamonnut Singkhamanan, Ph.D.**

Email : skamonnu@medicine.psu.ac.th

• **Nawamin Pinpathomrat, M.D., D.phil**

Email : pnawamin@medicine.psu.ac.th

Application :

www.grad.psu.ac.th



Tel: +66-7445-1180-1 Fax: +66-7421-2900



E-mail: biomed@medicine.psu.ac.th

<http://www.biomed.psu.ac.th>





Master of Science and Doctor of Philosophy Programs in Biomedical Sciences

M.Sc. and Ph.D. (Biomedical Sciences)

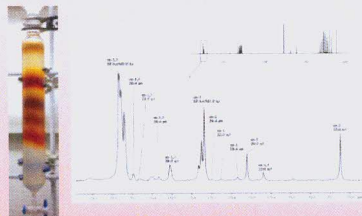


Department of Biomedical Sciences, Faculty of Medicine, Prince of Songkla University

Cancer drug development



Herbal plants

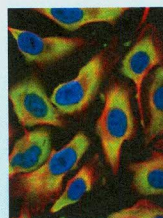


Extraction & Purification

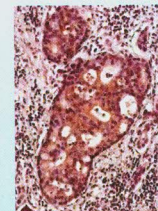


Cancer model

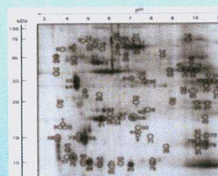
Cancer biomarkers



Immunofluorescence



Immunohistochemistry



Proteomics



Microarray

•Asst. Prof. Potchanapond Graidist, Ph.D.

E-mail : gpotchan@medicine.psu.ac.th

•Asst. Prof. Kanyanatt Kanokwiroon, Ph.D.

E-mail : kkanyana@medicine.psu.ac.th

•Assoc. Prof. Paramee Thongsuksai, M.D.

Email : paramee.t@psu.ac.th

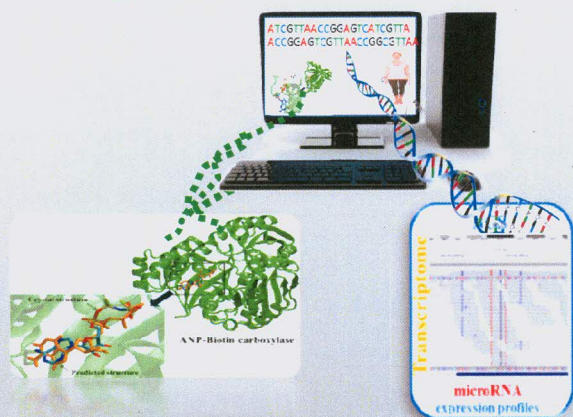
•Assoc. Prof. Surasak Sangkhathat, M.D., Ph.D.

Email : surasak.sa@psu.ac.th

•Pritsana Raungrut, Ph.D.

Email : rpripsan@medicine.psu.ac.th

Bioinformatics and Computer-aided researches



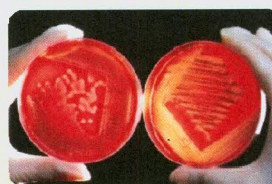
•Varomyalin Tipmanee, Ph.D.

Email : tvaromya@medicine.psu.ac.th

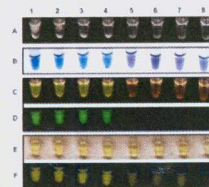
•Raphatphorn Navakanitworakul, Ph.D.

Email : nraphatp@medicine.psu.ac.th

Infectious diseases



Bacterial culture



Multiplex LAMP



Phylogenetic tree

•Kamonnut Singkhamanan, Ph.D.

Email : skamonnu@medicine.psu.ac.th

•Nawamin Pinpathomrat, M.D., D.phil

Email : pnawamin@medicine.psu.ac.th



Tel: +66-7445-1180-1 Fax: +66-7421-2900

Application :
www.grad.psu.ac.th



E-mail: biomed@medicine.psu.ac.th

http://www.biomed.psu.ac.th

